

# *Р О Б О Ч И Й   П Р О Е К Т*

*07/17-01- А Б*

*Архітектурно-будівельні*  
*рішення*



Відомість робочих креслень

Аркуш	Найменування	Примітка
07/17-01-ЗД , аркуші 1-3	Загальні данні.	
Посилення та ремонт будівельних конструкцій		
07/17-01-АБ , аркуш 1 , аркуш 2 , аркуш 3 , аркуш 4 , аркуш 5 , аркуш 6 , аркуш 7 , аркуш 8 , аркуш 9 , аркуш 10 , аркуш 11 , аркуш 12 , аркуш 13 , аркуш 14 , аркуш 15 , аркуш 16 , аркуш 17 , аркуш 18 , аркуш 19 , аркуш 20 , аркуш 21 , аркуш 22	Схема посилення конструкцій підвалу. Улаштування сходів С-1. Вузли 1, 2. Закладна деталь Зд-1. Схема посилення та демонтажу конструкцій 1-го поверху. Часткове та повне замурування дверних перерізів 1-го поверху, влаштування перегородок. Загальний вигляд 1-го поверху після перепланування. Влаштування дверного перерізу в існуючих перегородках. Посилення та ремонт зовнішніх стін фасадів А-В та В-А. Посилення та ремонт зовнішніх стін фасадів 1-2 та 2-1 Схема розташування сталевого поясу СП-1. Вузол 1. Вказівки до ремонту стін. Влаштування вимощення. Загальна схема з влаштування навісу. Ферма Ф-1. Ферма Ф-2. Вузли А, Б, В. Відомість оздоблення приміщення. Експлікація підлог. Експлікація приміщень. Утеплення зовнішніх стін А-В та В-А. Утеплення зовнішніх стін 1-2 та 2-1. Влаштування ганку.	

Відомість документів що додаються

Позначення	Найменування	Примітка
	Звіт технічного стану ЗТС-18-07/17-01 за результатами обстеження та оцінки технічного стану несучих будівельних конструкцій будівлі розташованої за адресою: м. Волноваха, вул. Кості Бабкіна, буд. 14, м. Київ-2017 р.	додається

Зведена вибірка металу, кг

Марка сталі	Переріз	Кіл.	ДСТУ
С245 ГОСТ 27772-88	С 14	66	3436-96
	Л 100x100x7	4	2251-93
	Л 50x50x5	17	2254-93
	Л 125x80x7	32	2254-93
	Тр. 80x80x3	978	8639-82
	Тр. 50x50x3	494	8639-82
	Тр. 60x40x3	220	8645-68
	Тр. 40x40x3	115	8639-82
	Тр. 20x20x3	9	8639-82
	† 10	17	19903-90
	† 6	228	19903-90
	Круг 24	99	2590-88
	Ø10 А400С	14	3760-2006

						07/17-01-ЗД			
Випр	Кіл. уч	Арк.	№ док.	Підпис	Дата	Капітальний ремонт	Стадія	Аркуш	Аркушів
Розробив	Іванов				2017		РП	1	2
Перевірів	Петренко				2017				
Н. контроль	Лобанова				2017				
ГІП	Подтинний				2017	Загальні дані			

1. Загальні вказівки

1.1. Проект капітального ремонту існуючих будівельних конструкцій розроблено на підставі Звіту технічного стану ЗТС-18-07/17-01 за результатами обстеження та оцінки технічного стану несучих будівельних конструкцій

1.2. Цей проект повинен бути розглянутий і затверджений головним інженером організації, що здійснює роботи з посилення і ремонту.

1.3. Всі роботи повинні виконуватися під керівництвом відповідальної особи, що має спеціальну технічну підготовку.

1.4. До початку виконання робіт організація, яка виконує роботи, повинна розробити спеціальні організаційно-технічні заходи з урахуванням вимог ДБН А.3.2-2-2009 "Промислова безпека у будівництві, цього проекту та затвердити їх в установленому порядку.

1.5. Роботи з посилення зовнішніх стін сталевими поясами, влаштування навісу виконувати за спеціально розробленим проектом виробництва робіт (ППР)

1.6. Проектом передбачено посилення елементами конструкціями заводського виготовлення, а також частиною елементів, розміри яких необхідно уточнити за місцем. Виготовлення, приймання і монтаж елементів підсилення виконувати відповідно до вимог СНиП 3.03.01-87 «Несучі та озгороджувальні конструкції. Організація, виробництво і приймання робіт».

2. Підготовчі роботи

До початку виробництва робіт з капітального ремонту конструкції будівлі необхідно виконати наступні роботи:

- виконати озгородження території в місцях виробництва робіт;
- вивісити попереджувальні знаки небезпеки;
- виготовити конструкції посилення згідно з даним проектом;
- демонтувати перегородки що підлягають знесенню згідно схеми наведеної на аркуші 5;
- подавати конструкції підсилення на робоче місце необхідно в технологічній послідовності, зазначеній на робочих кресленнях, забезпечуючи безпеку виконання робіт;
- виконати підготовку поверхонь в місцях з'єднання елементів підсилення з існуючими конструкціями.

3. Склад робіт з ремонту та підсиленню будівельних конструкцій будівлі, передбачених у проекті

3.1. Стіни

- виконати закладення тріщин у кладці стін згідно з вказівками, наведеними на аркуші 13;
- виконати ремонт опорних ділянок кладки стін під перемичками віконних перерізів;
- встановити сталеві сходи в підвал згідно креслень наведених на аркушах 2-4;
- виконати повне або часткове замурування дверних перерізів згідно креслень наведених на аркушах 5-8;
- виконати мурування нових перегородок згідно креслень наведених на аркушах 5, 6;
- виконати нові дверні перерізи в існуючих перегородках, згідно вказівок наведених на аркуші 8;

- виконати сталевий пояс СП-1 в рівні зорищного перекриття згідно креслень, наведених на аркушах 9-12;
- виконати ремонт та поновлення штукатурного шару стін підвала та цоколю, згідно вказівок наведених на аркуші 13;
- виконати пристрій вимощення згідно схем та вказівок наведених на аркушах 9, 10, 14;
- виконати антикорозійний захист сталевих елементів підсилення (поясів, сходів) згідно з вказівками, наведеними на аркуші 13.

3.2. Влаштування навісу

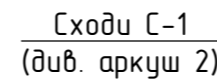
- виконати влаштування бетонних фундаментів під стійки згідно схеми наведеної на аркуші 15, та вказівок наведених на аркуші 18;
- встановити стійки згідно схеми наведеної на аркуші 15, та вказівок наведених на аркуші 18;
- встановити металеві ферми згідно схеми наведеної на аркуші 15;
- виконати покриття навісу зі штучних матеріалів погоджених з замовником.

4. Контроль якості

- 4.1. Роботи з посилення і ремонту існуючих будівельних конструкцій будівлі виконувати з дотриманням вказівок даного проекту.
- 4.2. Функції контролю покладаються на інженерно – технічних працівників будівельної організації і технічного нагляду замовника. Проектна організація здійснює авторський нагляд.
- 4.3. При виконанні робіт з підсилення і ремонту необхідно виконати поопераційний контроль якості виконання окремих видів робіт та їх приймання з веденням технічної документації у встановленій формі.
- 4.4. Якість і марки матеріалів, що застосовуються при посиленні і ремонті, повинні відповідати вимогам діючих стандартів і технічних умов, що засвідчується паспортами та сертифікатами заводів – виготовлювачів. У виняткових випадках допускається визначати якість і марки матеріалів лабораторними випробуваннями.
- 4.5. При прийманні замовником посилених і відремонтованих будівельних конструкцій будівельна організація повинна пред'явити наступну документацію:
- робочі креслення підсилення конструкцій ;
  - заводські сертифікати;
  - документи про узгодження з проектною організацією допущених відступів від креслень при виготовленні і монтажі;
  - документи, що засвідчують якість матеріалів;
  - акти приймання прихованих робіт;
  - журнали виконання робіт;
  - акти на захисне покриття.
- Приймання – здавання виконаних робіт оформляють двостороннім актом.

						07/17-01-ЗД			
Випр	Кіл. уч.	Арк.	№ док.	Підпис	Дата				
Розробив	Іванов			2017	Капітальний ремонт	Стадія	Аркуш	Аркушів	
Перевірів	Петренко			2017		РП	2		
Н. контроль	Лобанова			2017					
ГІП	Подтинний			2017	Загальні дані				

Демонтувати  
існуючу тумбу

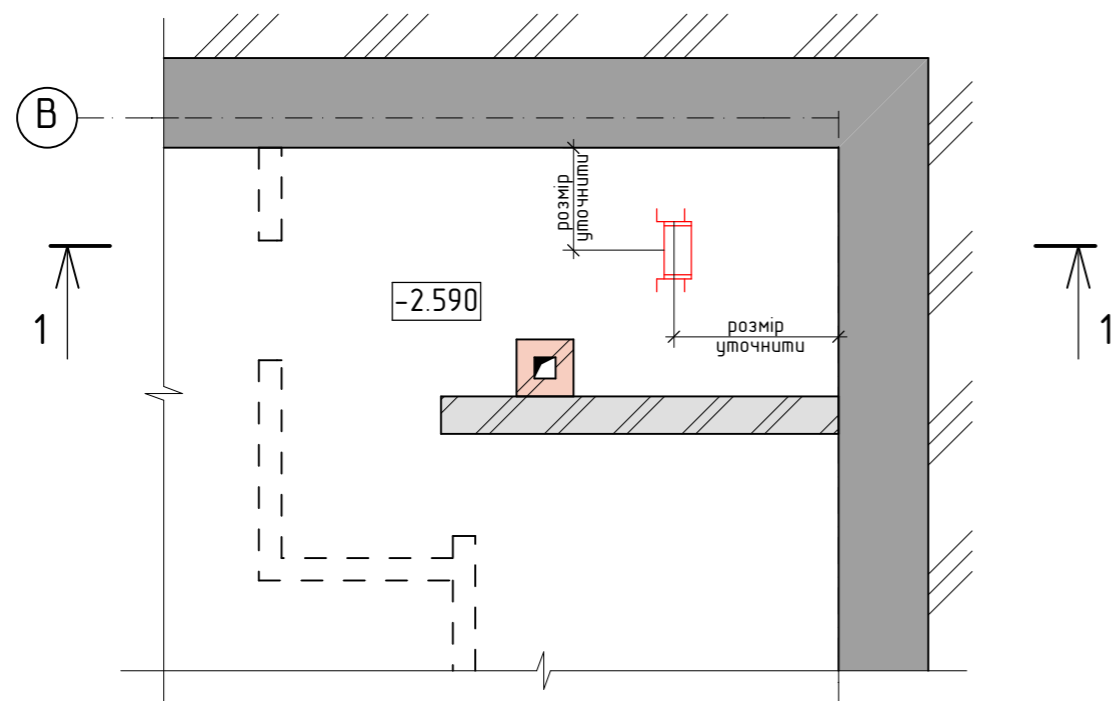

$$\frac{49.7}{1}$$

1 - 1

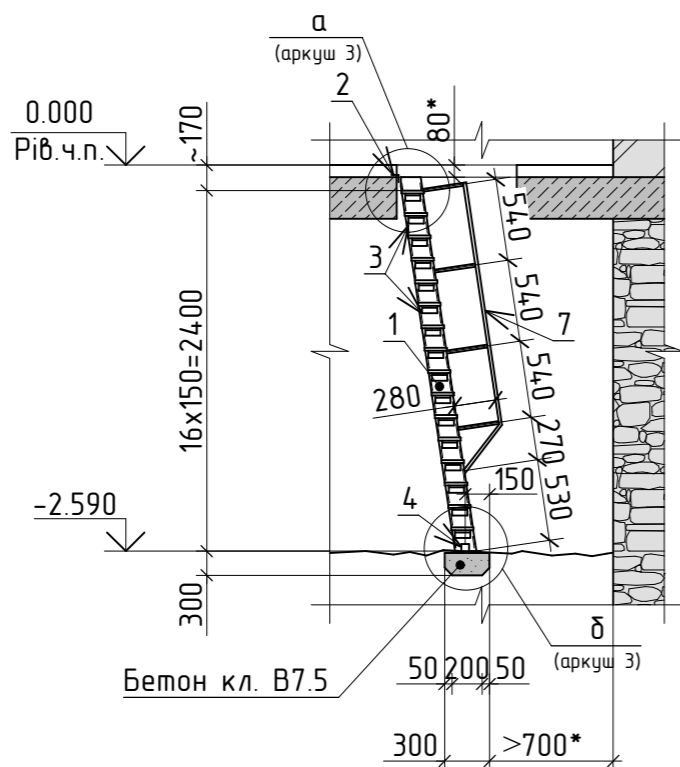
Technical drawing of a concrete foundation cross-section. The drawing shows a rectangular foundation with a width of 480 mm and a total height of 300 mm. The top surface is at an elevation of -2.590. A sloped section on the left side has a vertical height of 50 mm and a horizontal projection of 30 mm. A label "1 (крок 100 мм)" points to a hatched area. The right side of the foundation is labeled "Бетон кл. В 12,5".

						07/17-01-АБ			
Випр	Кіл. уч.	Арк.	№ док.	Підпис	Дата				
Розробив	Іванов			2017	Капітальний ремонт	Стадія	Аркуш	Аркуші	
Перевірів	Петренко			2017		РП	1	19	
Н. контроль	Лобанова			2017					
ГІП	Подтинний			2017	Схема посилення конструкції підвалу				

Фрагмент плану підвалу  
М 1:50



1 - 1  
М 1:50



1. Загальні відомості по всатновленню сходів С-1 дивись на аркуші 1.
- 2 Сварні монтажні шви виконувати згідно ГОСТ 5264-80 електродами типу З42 ГОСТ 9467-75\*. Катет зварювального шву K<sub>f</sub> = 6мм.
3. Всі деталі сходів С-1 озгрунтувати ґрунтовкою ГФ-021 ГОСТ 25129-82 с подальшою фінішною обробкою фарбою олійною за 2 рази.

Марка поз.	Позначення	Найменування	Кіл.	Маса, од. кг	Прим. всього, кг
		Сбірні одиниці			
Зб-1		Закладна деталь	2	2.0	4.0
		Деталі			
		С14 ДСТУ 3436-96 С245 ГОСТ 27772-88			
1		l= 2540	2	31.1	62.2
		L 50x50x5 ДСТУ 2254-93 С245 ГОСТ 27772-88			
2		l= 760	1	2.9	2.9
3		l= 100	32	0.4	12.8
4		l= 50	2	0.2	0.4
		Лист 6 ГОСТ 19903-90 С245 ГОСТ 27772-88			
5		135 x 60	2	0.4	0.8
6		65 x 60	2	0.2	0.4
		Матеріали			
7		Тр.20x20x2 ДСТУ 8639-82 С245 ГОСТ 27772-88	-	-	8.0
		Бетон кл. В7.5	-	0.08	м³

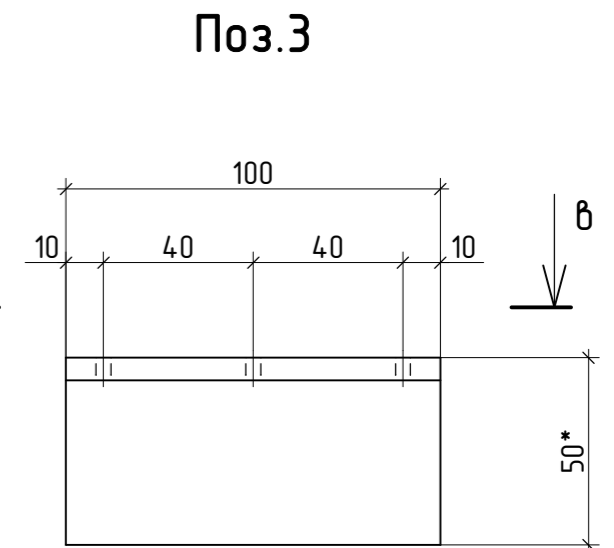
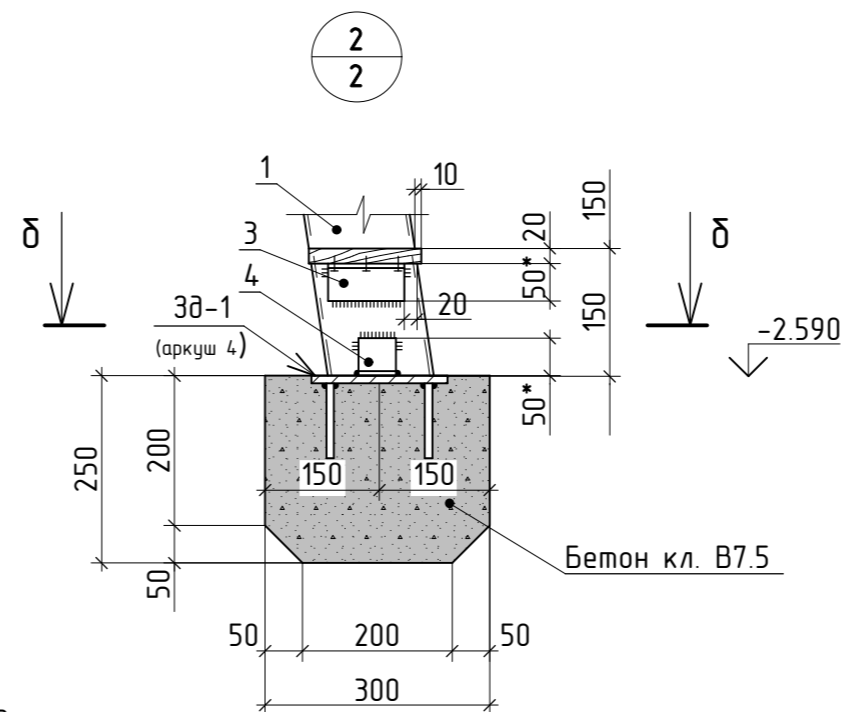
Потреба

Марка	Кіл.	Маса, кг	
		марки	всіх
С-1	1	83.5	83.5

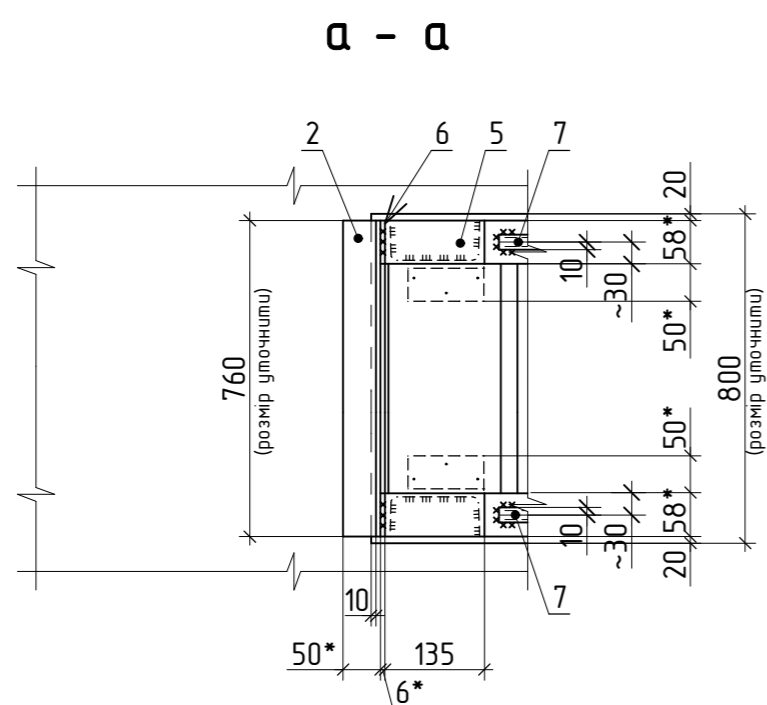
Вибірка металу, кг  
(до арк. 2-4)

Марка сталі	Переріз	Кіл.	ДСТУ
С245 ГОСТ 27772-88	С 14	66	3436-96
	L 50x50x5	17	2254-93
	Тр. 20x20x3	9	8639-82
	† 10	4	19903-90
	† 6	1	19903-90
	Ø10 А400С	1	3760:2006

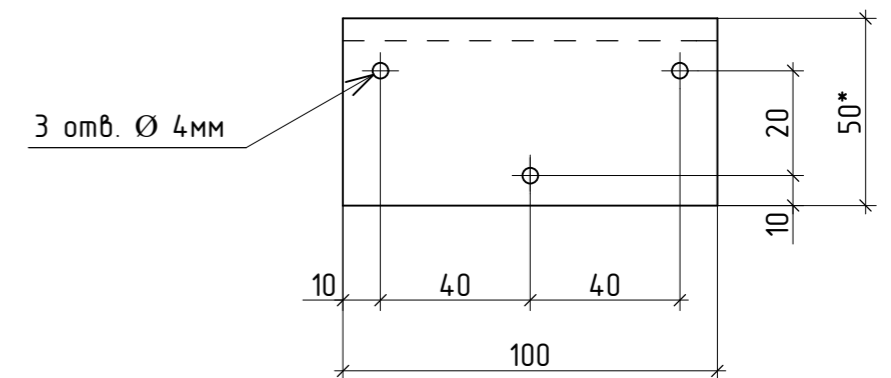
						07/17-01-АБ			
Випр	Кіл. уч.	Арк.	№ док.	Підпис	Дата				
Розробив	Іванов				2017	Капітальний ремонт	Стадія	Аркуш	Аркушів
Перевірів	Петренко				2017		РП	2	
Н. контроль	Лобанова				2017				
ГІП	Подтинний				2017	Улаштування сходів С-1			



6 - 6

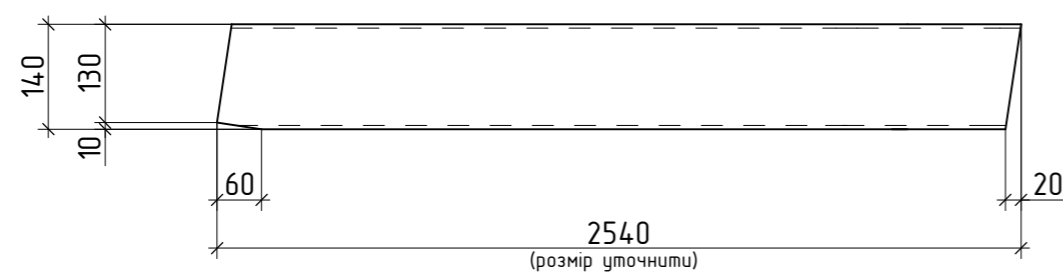


Technical drawing of a reinforced concrete slab (δ - δ) showing a cross-section with two embedded cable ducts. The drawing includes dimensions: total width 180, duct width 60, duct spacing 20, and duct depth 45. Labels include '30-1 (аркуш 4)', '1', '20', 'Бетон кл. В7.5', and '1. 3 дивитись'.



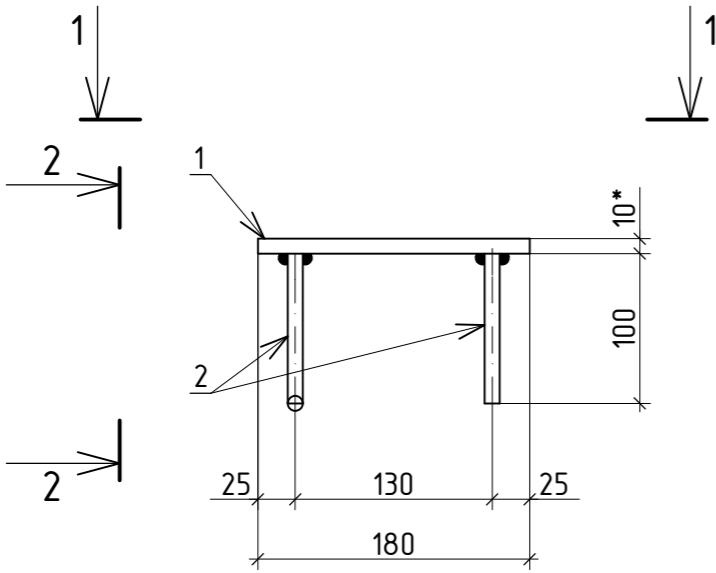
1. Загальні вказівки та специфікацію елементів посилення дивитись на аркуші 2.
2. Схему розташування вузлів 1 та 2 дивись на аркуші 2.

### Поз.1

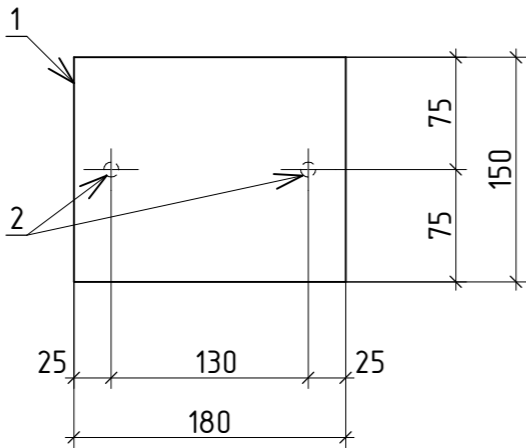


						07/17-01-АБ			
Випр	Кіл. уч.	Арк.	№ док.	Підпис	Дата				
Розробив	Іванов			2017	Капітальний ремонт	Стадія	Аркуш	Аркуші	
Перевірив	Петренко			2017		РП	3		
Н. контроль	Лобанова			2017					
ГІП	Подтинний			2017	Вузли 1, 2				

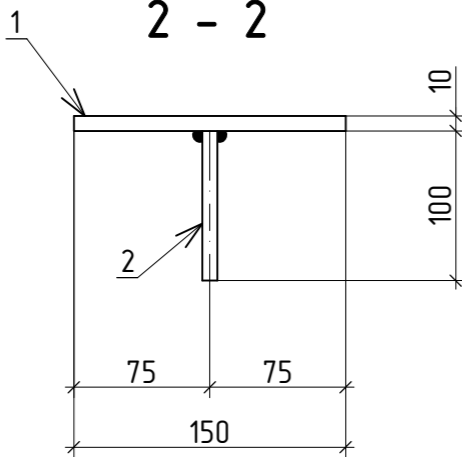
Закладна деталь 3д-1



1 - 1



2 - 2



Марка поз.	Позначення	Найменування	Кіл.	Маса, од. кг	Прим. всього, кг
		Деталі			
		Лист 10 ГОСТ 19903-90 С245 ГОСТ 27772-88			
1		180 x 150	1	1.76	1.8
		Ø 10 А400С ДСТУ 3760:2006			
2		l = 100	2	0,1	0.2

Потреба

Марка	Кіл.	Маса, кг	
		марки	всіх
3д-1	2	2.0	4.0

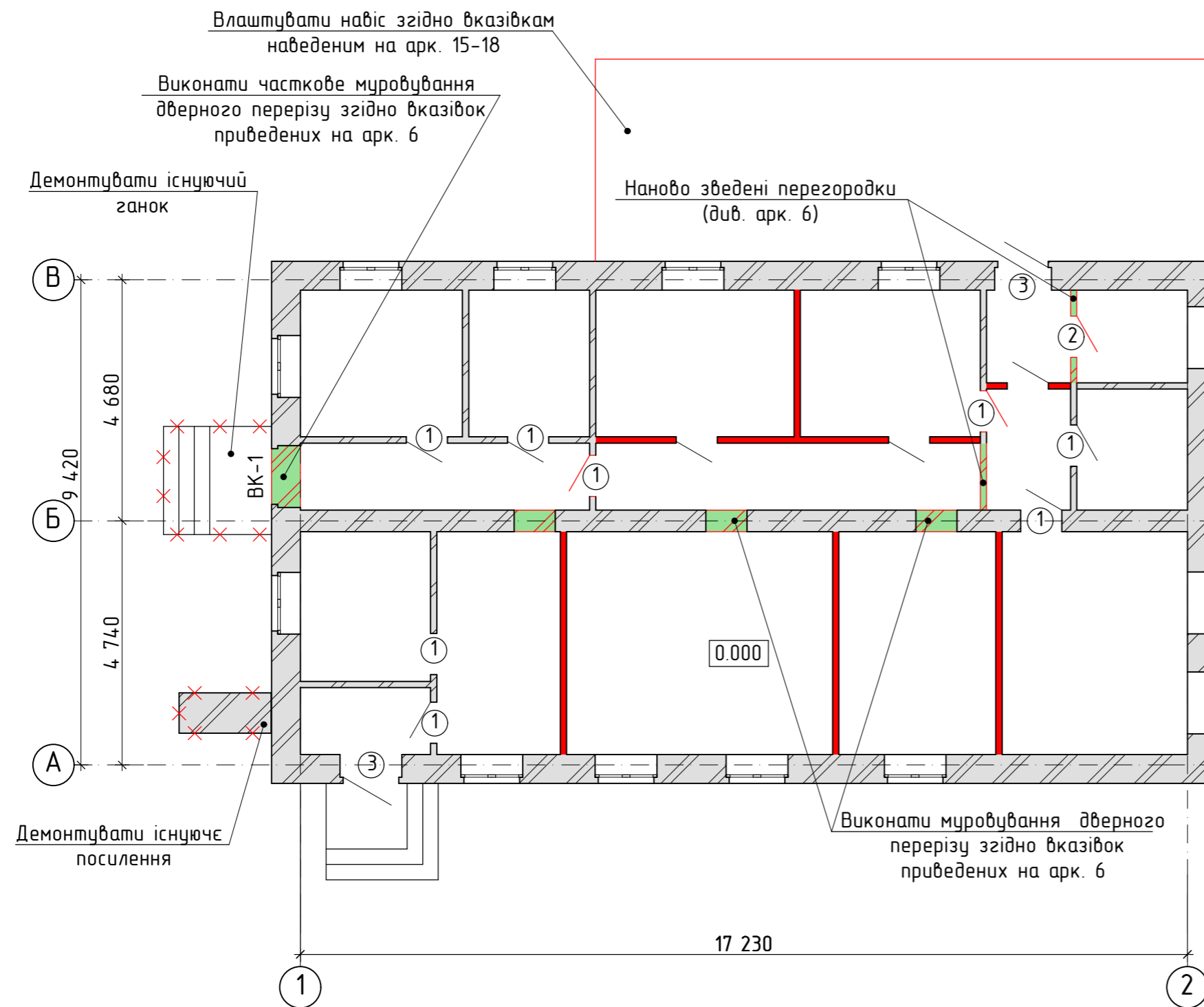
Вибірка металу, кг

Марка сталі	Переріз	Кіл.	ДСТУ
С245 ГОСТ 27772-88	† 10	4	19903-90
	Ø10 А400С	1	3760:2006








1. Схему розташування закладної деталі 3д-1 дивись на аркуші 3.
2. Сварні монтажні шви виконувати згідно ГОСТ 5264-80 електродами типу Э42 ГОСТ 9467-75\*. Катет зварювального шву K<sub>г</sub> = 6мм.
3. Всі деталі закладного столику огрунтувати грунтовкою ГФ-021 ГОСТ 25129-82.

						07/17-01-АБ			
Випр	Кіл. уч.	Арк.	№ док.	Підпис	Дата				
Розробив	Іванов			2017	Капітальний ремонт	Стадія	Аркуш	Аркушів	
Перевірів	Петренко			2017		РП	4		
Н. контроль	Лобанова			2017					
ГІП	Подтинний			2017					
					Закладна деталь 3д-1				

Схема посилення та демонтажу конструкції 1-го поверху  
М 1:100



Умовні позначення:

-  - демонтувати конструкцію ганку та існуючого посилення;
-  - демонтувати існуючу перегородку;
-  - наново влаштовані перегородки;
-  - повне або часткове муровування існуючих дверних перерізів;
-  - наново встановлюємі двері;
-  ВК-1
-  - наново встановлюємі вікна.

1. До початку виробництва робіт з улаштуванням нових перегородок та повним або частковим муруванням дверних перерізів необхідно виконати наступні підготовчі роботи:

- виготовити металлоконструкції посилення згідно чертежу наведеному на аркушах 6 та 8;
- демонтувати конструкцію ганку згідно схеми наведеної на даному креслені (4 м<sup>2</sup>);
- демонтувати існуючі перегородки згідно схеми наведеної на даному креслені (1,35 м<sup>3</sup>);
- демонтувати конструкцію існуючого посилення згідно схеми наведеної на даному креслені (1,44 м<sup>3</sup>);
- розібрати конструкцію підлоги в місцях мурування нових перегородок.

2. Роботи з повним або частковим муруванням дверних перерізів необхідно виконувати відповідно до схеми, приведеної на даному кресленні в наступній послідовності:

- просвердлити в старому муруванні стін отвори для встановлення анкера (поз.1), згідно перерізу 1-1 наведеному на аркуші 6 за шагом ~ 400 мм по висоті;
- встановити анкера на суміші Ceresit CX-5;
- виконати мурування силікатною цеглою М100 на цементно-пісчаному розчині М75 згідно схем наведених на цьому кресленні та на аркуші 6 (2,47м³);

- виконати зачеканювання жорстким цементним розчином зазору між новою кладкою та існуючою перемичкою (для робіт з повним замцровуванням).

3. Роботи з встановлення нових перегородок необхідно виконувати відповідно до схеми, приведеної на даному кресленні в наступній послідовності:

- просвердлити отвори діаметром 20 мм в існуючих стінах для встановлення анкера (поз.1) згідно креслення наведеному на аркуші 6;
- встановити анкера на суміші Ceresit CX-5;
- виконати мурування перегородок силікатною цеглою М100 на цементно-пісчаному розчині М75 згідно схем наведених на цьому кресленні та на аркуші 6 (6,36 м<sup>2</sup>);

– зазор між новою кладкою та перекриттям заповнити легкостиснємим матеріалом згідно креслення наведеному на аркші 6.

4. Роботи з встановлення дверей в існуючій перегородці виконувати згідно вказівок наведених на аркуші 9.

5. Узгодити з замовником типи та розміри дверей (вікна).

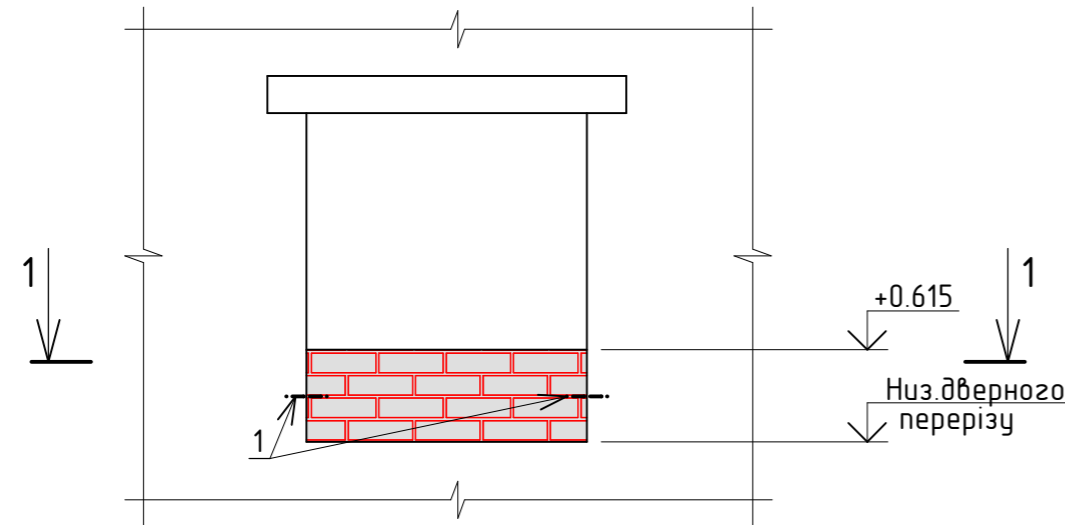
6. Після того як мурування набере не менш 70% проектної міцності виконати встановлення вікон та дверей згідно схеми наведеної на даному кресленні.

7. Відновити штукатурний шар поверхонь закладених перерізів та наново встановлюємих перегородок (11,4 м<sup>2</sup>).

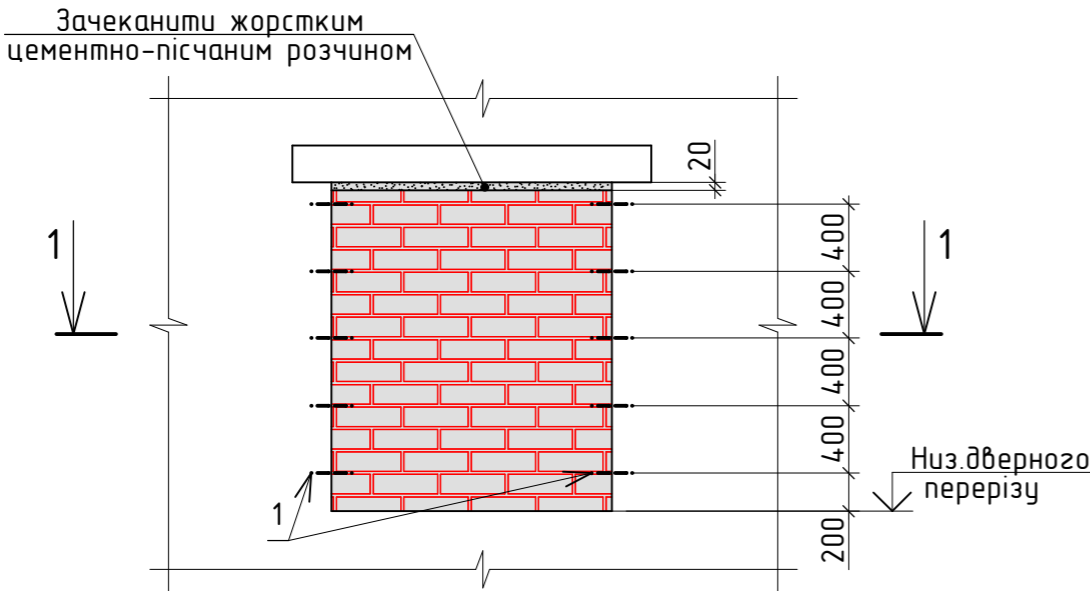
						07/17-01-АБ			
Випр	Кіл. уч.	Арк.	№ док.	Підпис	Дата				
Розробив	Іванов			2017	Капітальний ремонт	Стадія	Аркуш	Аркушів	
Перевірив	Петренко			2017		РП	5		
Н. контроль	Лобанова			2017					
ГІП	Подтинний			2017	Схема посилення та демонтажу конструкцій 1-го поверху				

Часткове та повне замурування дверних перерізів 1-го поверху, влаштування перегородок.

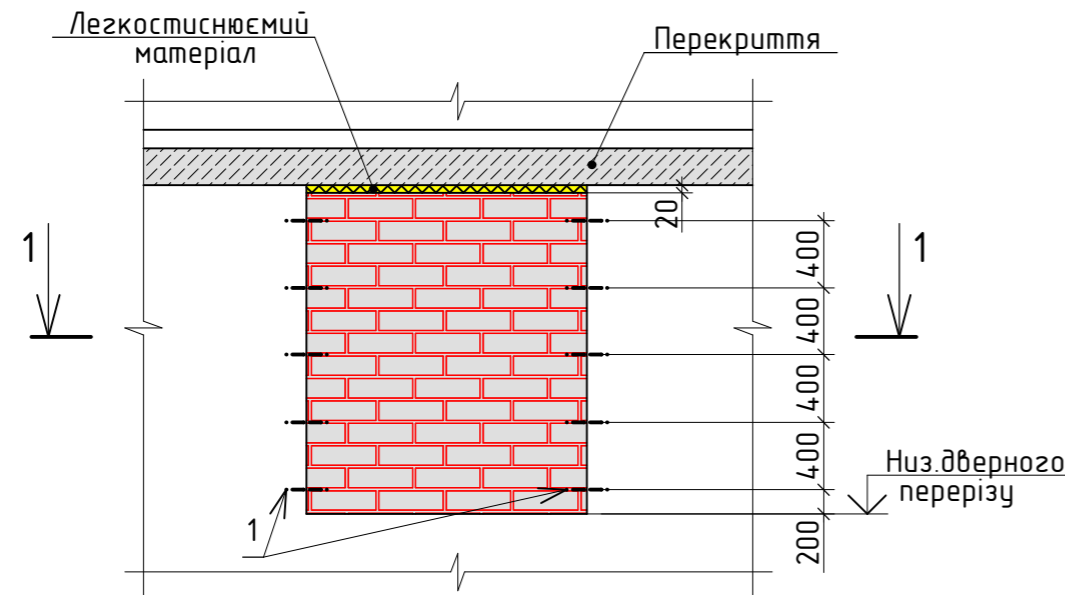
Часткове закладання дверних перерізів.



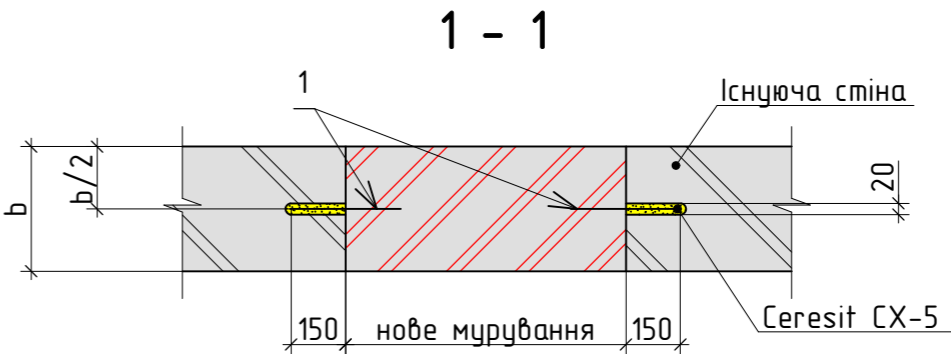
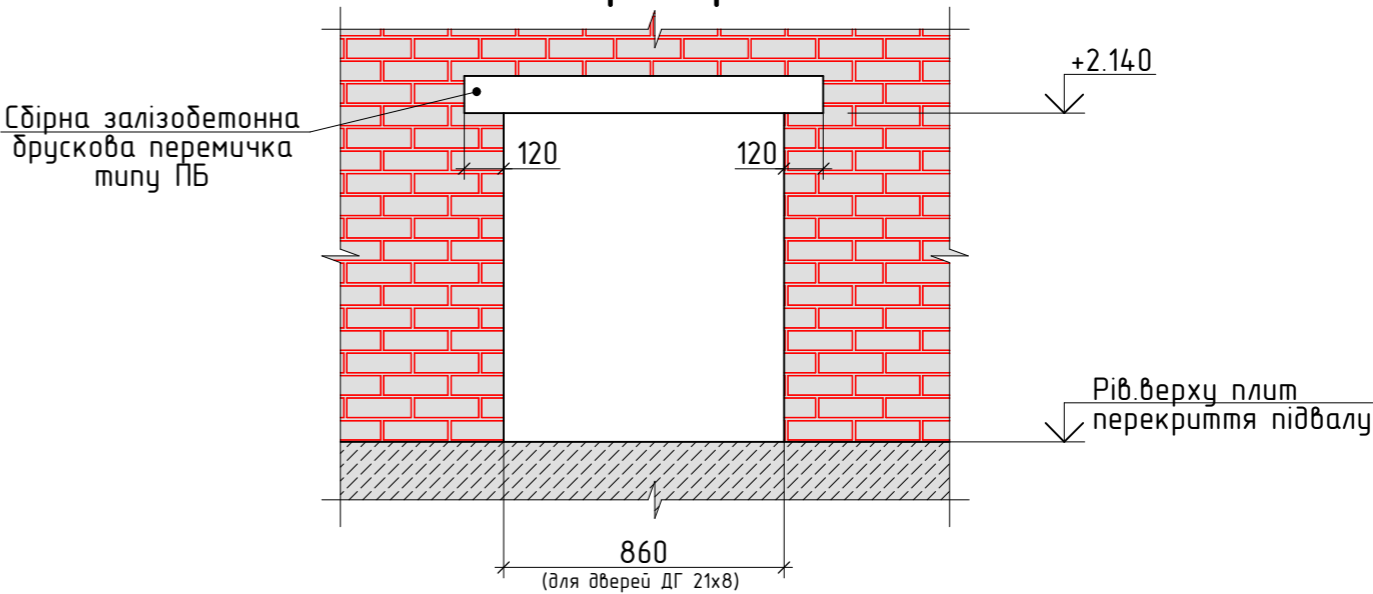
Повне закладання дверних перерізів.



Зведення нових перегородок.



Влаштування дверних перерізів у нових перегородках

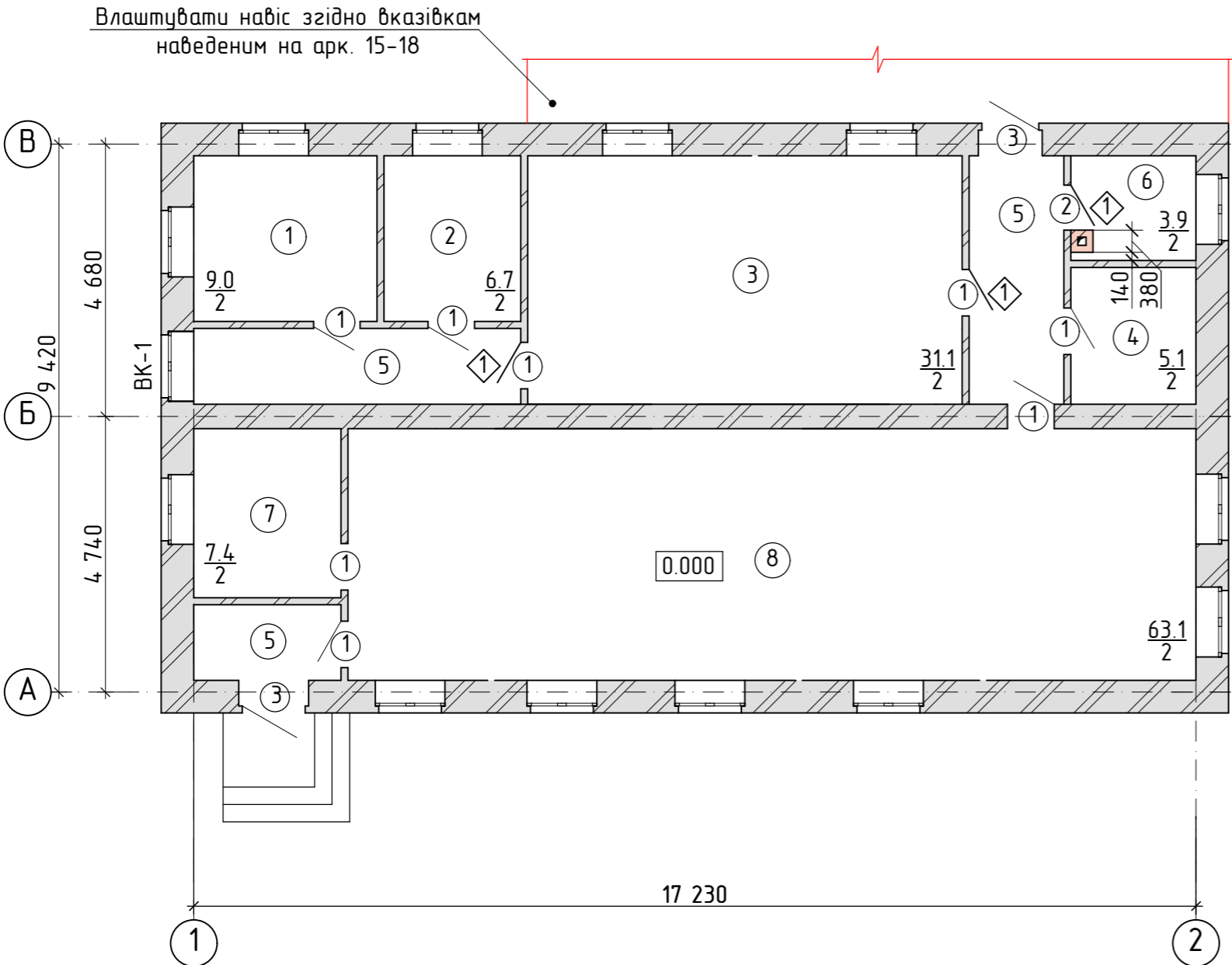


Марка поз.	Позначення	Найменування	Кіл.	Маса, од. кг	Прим. всього, кг
		Деталі			
		Ø 10 А400С ДСТУ 3760:2006			
1		l= 400	32	0.2	6.4

1. Схему розташування частково та повністю замуруваних дверних перерізів і наново влаштовуваних перегородок дивись аркуш 5.  
2 Загальні відомості по виконанню робіт дивись аркуш 5.

						07/17-01-АБ			
Випр	Кіл. уч.	Арк.	№ док.	Підпис	Дата	Капітальний ремонт	Стадія	Аркуш	Аркушів
Розробив	Іванов			2017			РП	6	
Перевірів	Петренко			2017					
Н. контроль	Лобанова			2017					
ГІП	Подтинний			2017		Часткове та повне замурування дверних перерізів 1-го поверху, влаштування перегородок.			

Загальний вигляд 1-го поверху після перепланування  
М 1:100



Специфікація перемичок

Марка поз.	Позначення	Найменування	Кіл.	Маса, од. кг	Прим. всього, кг
1	ДСТУ Б В.2.6-55:2008	2ПБ 13-1	3	43,0	

Умовні позначення:

- ① - марка/тип встановлюємих дверей;  
① - марка/тип встановлюємих перемичок;  
 $\frac{49.7}{2}$  - площа приміщення/ тип підлоги.

Відомість перемичок

Марка поз.	Схема перерізу
ПБ	

Відомість заповнення віконних та дверних перерізів

Марка поз.	Позначення	Найменування	Кіл.	Маса, од. кг	Прим. всього, кг
		Двері			
1	ГОСТ 6629-88	Дверний блок ДГ 21х8	8	-	
2	ДСТУ Б.В.2.6-77:2009	ДМП Е115 1 21х7 В2	1	-	
3	ДСТУ Б.В.2.6-77:2009	ДСмОд 21х9ПоКЛ	2	-	
		Вікна			
ВК-1	індивідуального виготовлення	Віконний блок з двоїним склопакетом (1.2х1.6(н))	1	-	

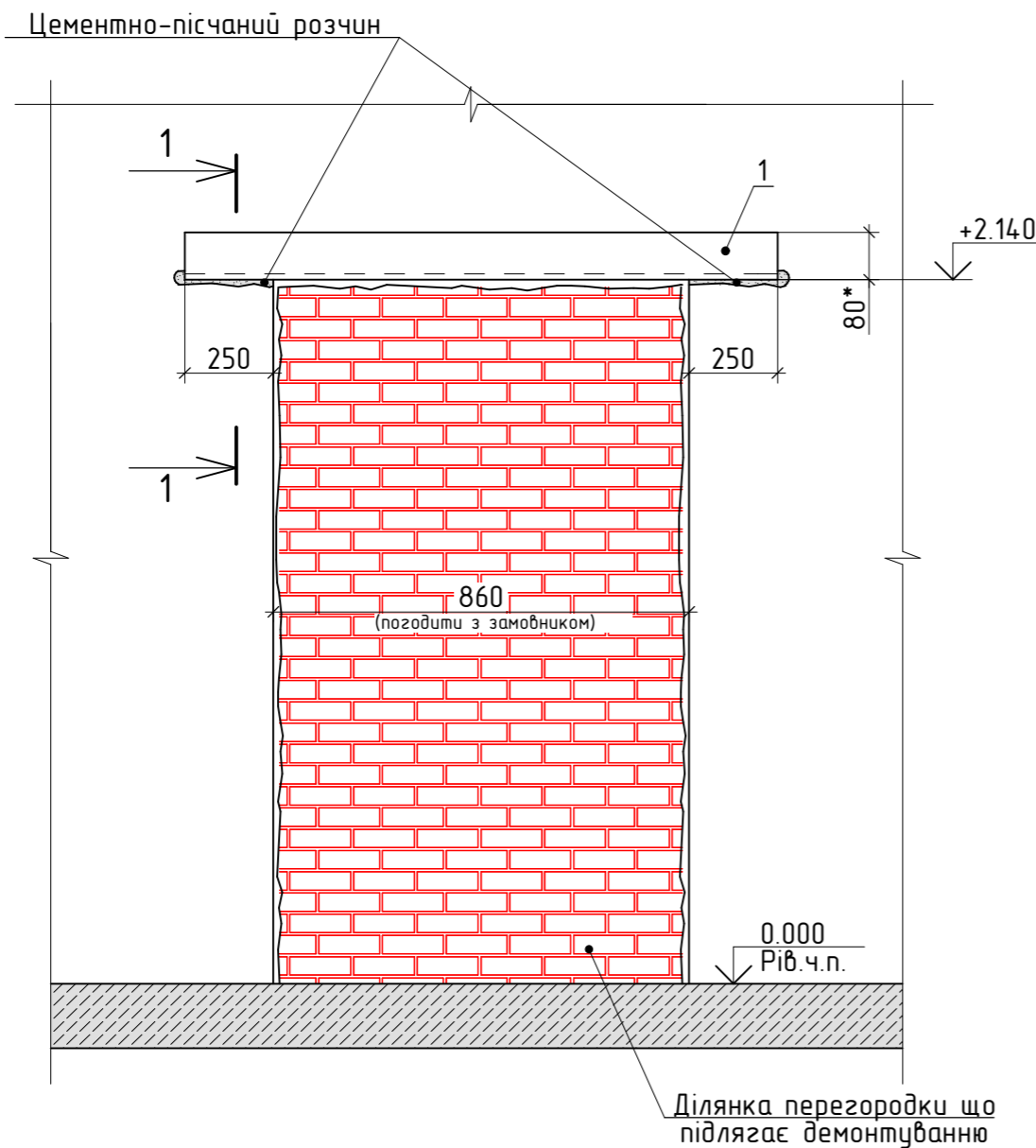
Вибірка металу, кг  
(до арк. 5-8)

Марка сталі	Переріз	Кіл.	ДСТУ
С245 ГОСТ 27772-88	L 125х80х7	32	2254-93
	Ø10 А400С	7	3760:2006

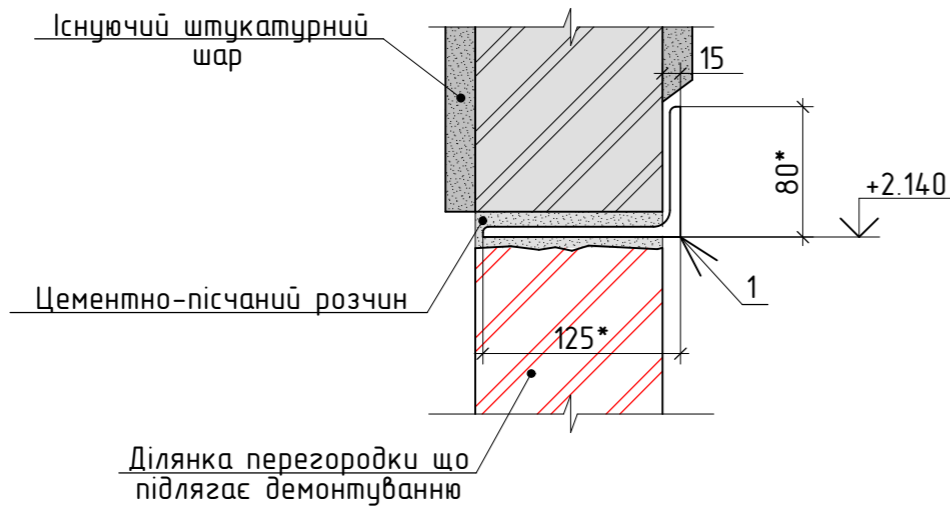
1. Схему розташування ново встановлюємих дверей та вікна дивись аркуш 5.  
2. До виготовлення та замовлення дверей та вікна розміри та тип узгодити с замовником.  
3. Експлікацію приміщень та відомість оздоблення приміщень див. аркуш 19.  
4. Експлікацію підлог див. арк.19.

						07/17-01-АБ			
Випр	Кіл. уч.	Арк.	№ док.	Підпис	Дата	Капітальний ремонт		Стадія	Аркуш
Розробив	Іванов				2017			РП	7
Перевірив	Петренко				2017				
Н. контроль	Лобанова				2017				
ГП	Подтинний				2017	Загальний вигляд 1-го поверху після перепланування			

Влаштування дверного перерізу в існуючих перегородках



1 - 1

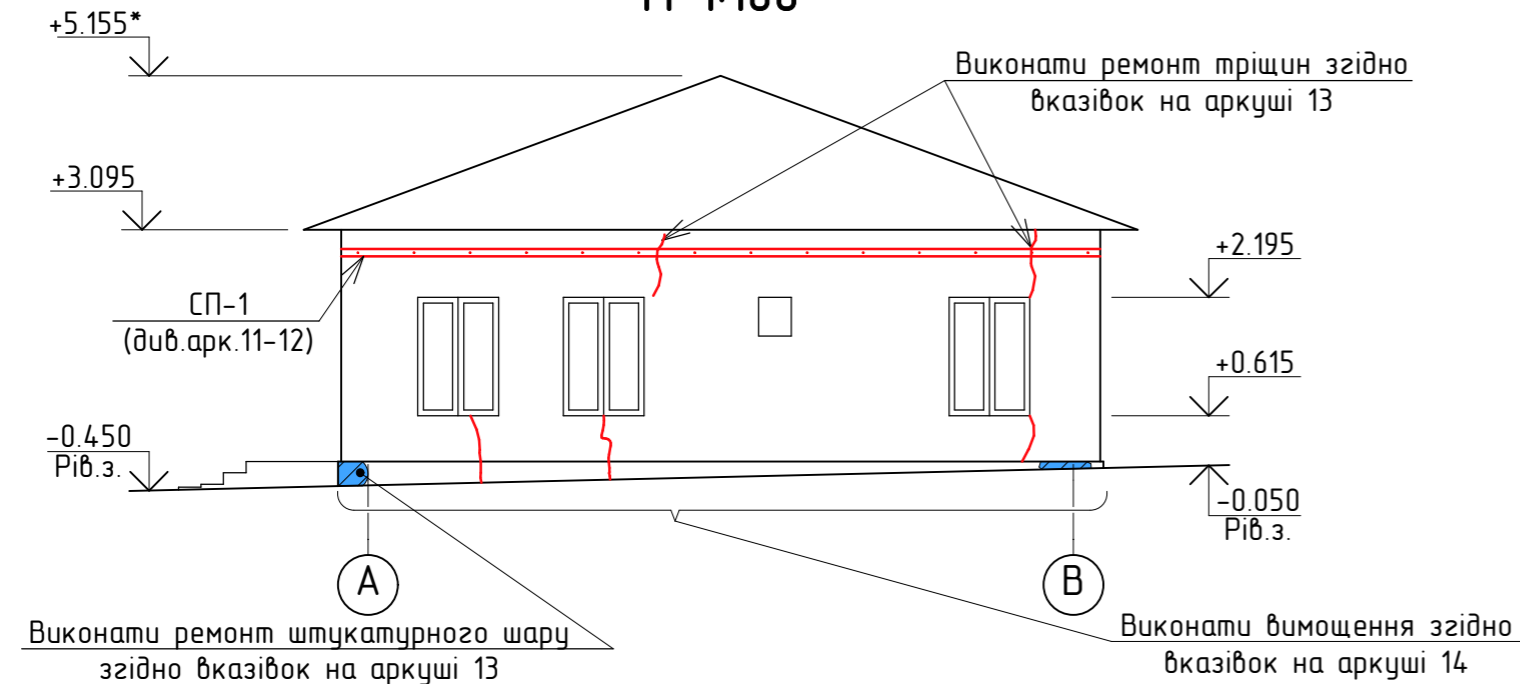


Марка поз.	Позначення	Найменування	Кіл.	Маса, од. кг	Прим. всього, кг
		Деталі			
		L 125x80x7 ГОСТ 8510-86 С245 ГОСТ 27772-88			
1		l= 1360	1	15.0	15.0

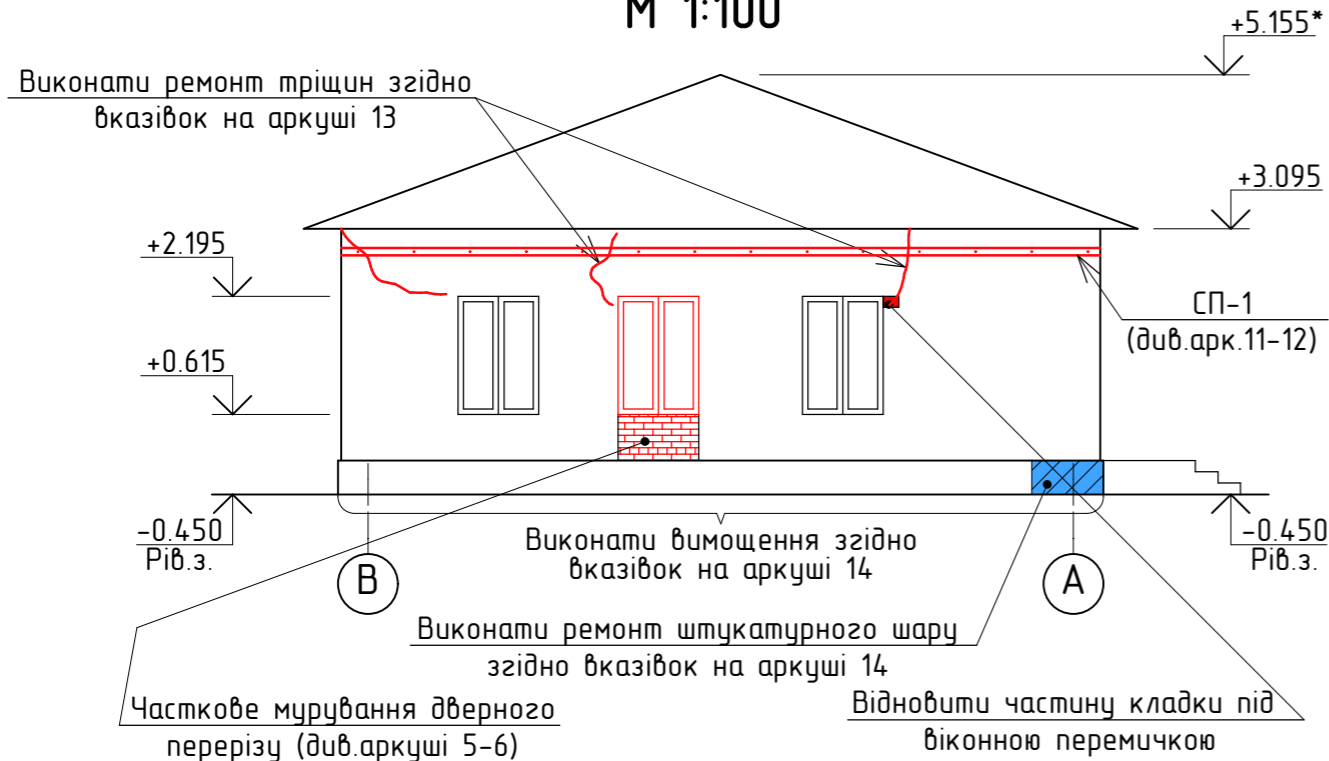
1. Схему розташування ново розроблених дверних перерізів в існуючих перегородках дивись на аркуші 5.
- 2 Роботи по влаштуванню нових дверних перерізів в існуючих перегородках виконувати у наступній послідовності:
- зняти існуючий штукатурний шар в місцях влаштування нових дверних перерізів;
  - пробити штробу на глибину ~120 мм у перегородці під постанову поз. 1;
  - встановити кутник (поз.1) в штрабу на цементному розчині марки не нище М100;
  - після набору розчином 50% міцності, проствердлити 4 отвори (по 2 з кожного боку) - 1 знизу и 1 вгорі які будуть слугувати направляючими для подальшого демонтажу перегородки;
  - розібрати частину перегородки згідно схеми приведеної на даному кресленні;
  - відновити штукатурний шар.
3. Всі сталеві конструкції погрунтувати і захистити від корозії шляхом фарбування фарбою олійною за 2 рази, або поштукатурити по сітці.

						07/17-01-АБ			
Випр	Кіл. уч.	Арк.	№ док.	Підпис	Дата				
Розробив	Іванов			2017		Капітальний ремонт	Стадія	Аркуш	Аркушів
Перевірів	Петренко			2017			РП	8	
Н. контроль	Лобанова			2017					
ГІП	Подтинний			2017		Влаштування дверного перерізу в існуючих перегородках			

Посилення та ремонт фасаду А-В  
М 1:100



Посилення та ремонт фасаду В-А  
М 1:100



Умовні позначення:



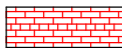
-відновити штукатурний шар цоколю згідно вказівок наведених на аркуші 13;



- виконати ремонт та заповнення тріщин згідно вказівок наведених на аркуші 13;



- відновити мурування опірної частини під пермичкою;



- часткове мурування дверного перерізу (див. аркуші 5-6).

Марка поз.	Позначення	Найменування	Кіл.	Маса, од. кг	Прим. всього, кг
		Сбірні одиниці			
		Сталевий пояс СП-1	1	302,6	302,6

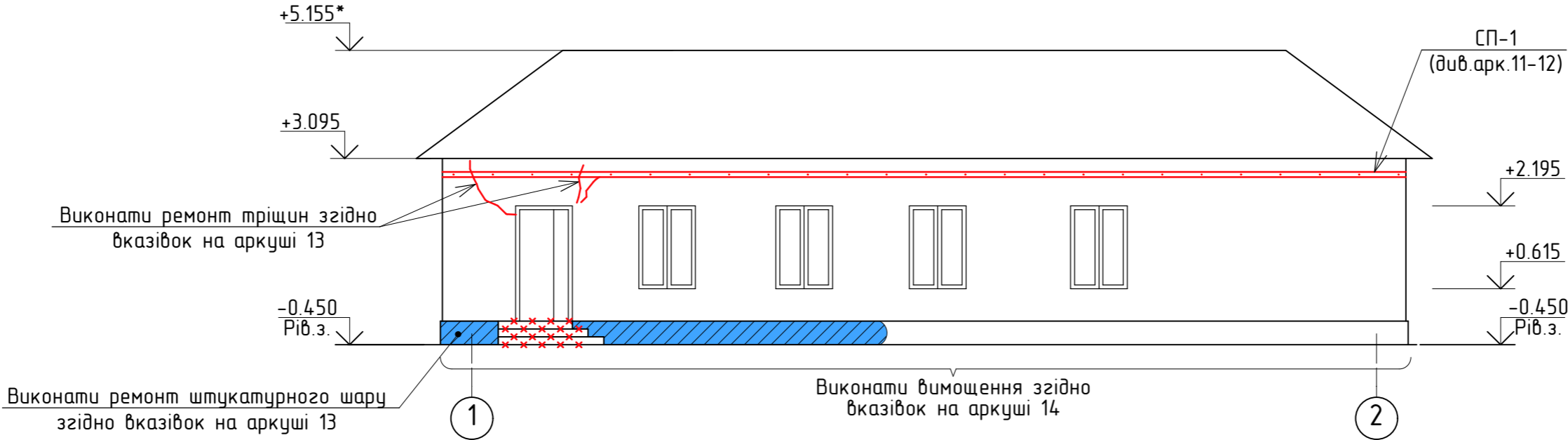
Виборка металу, кг  
(до арк. 9-12)

Марка сталі	Сечение	Кол.	ДСТУ
С245 ГОСТ 27772-88	L 100x100x7	4	2251-93
	† 6	218	19903-90
	Круг 24	99	2590-88

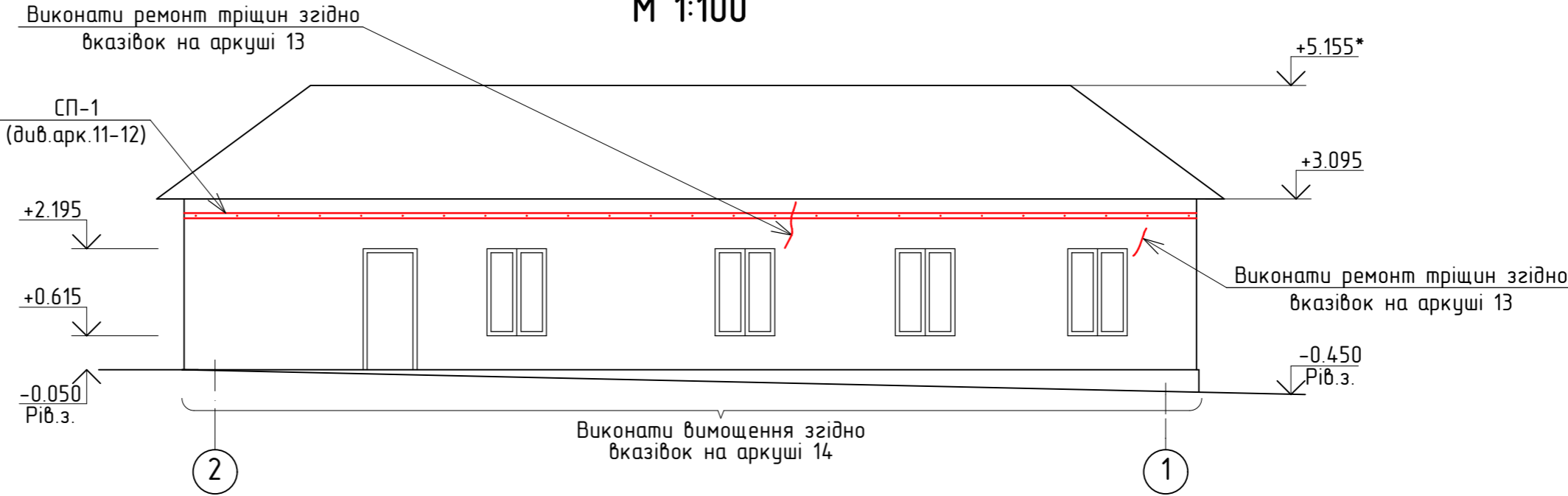
- До початку виконання робіт щодо посилення зовнішніх стін необхідно виконати наступні підготовчі роботи:
  - виготовити металоконструкції посилення згідно з кресленнями наведеними на аркушах 11-12;
  - розшити і закрити тріщини відповідно до вказівок, наведених на аркуші 13.
- Роботи з ремонту та посилення зовнішніх стін виконувати згідно зі схемами, наведеними на цьому кресленні у наступній послідовності:
  - встановити сталевий пояс СП1 у рівні згорішнього перекриття по периметру стін будівлі згідно креслення на аркуші 11;
  - виконати штукатурення мурування в місці закладення дверного перерізу (0,6 м<sup>2</sup>);
  - виконати ремонт штукатурного шару цоколю, що має пошкодження (3,5м<sup>2</sup>);
  - виконати ремонт вимощення згідно креслення наведеного на аркуші 14;
  - виконати оздоблення фасаду згідно вказівок наведених на арк. 20-21.

						07/17-01-АБ			
Випр	Кіл. уч.	Арк.	№ док.	Підпис	Дата				
Розробив	Іванов				2017	Капітальний ремонт	Стадія	Аркуш	Аркушів
Перевірів	Петренко				2017		РП	9	
Н. контроль	Лобанова				2017				
ГІП	Подтинний				2017	Посилення та ремонт зовнішніх стін фасадів А-В та В-А			

Посилення та ремонт фасаду 1-2  
М 1:100



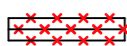


Посилення та ремонт фасаду 2-1  
М 1:100



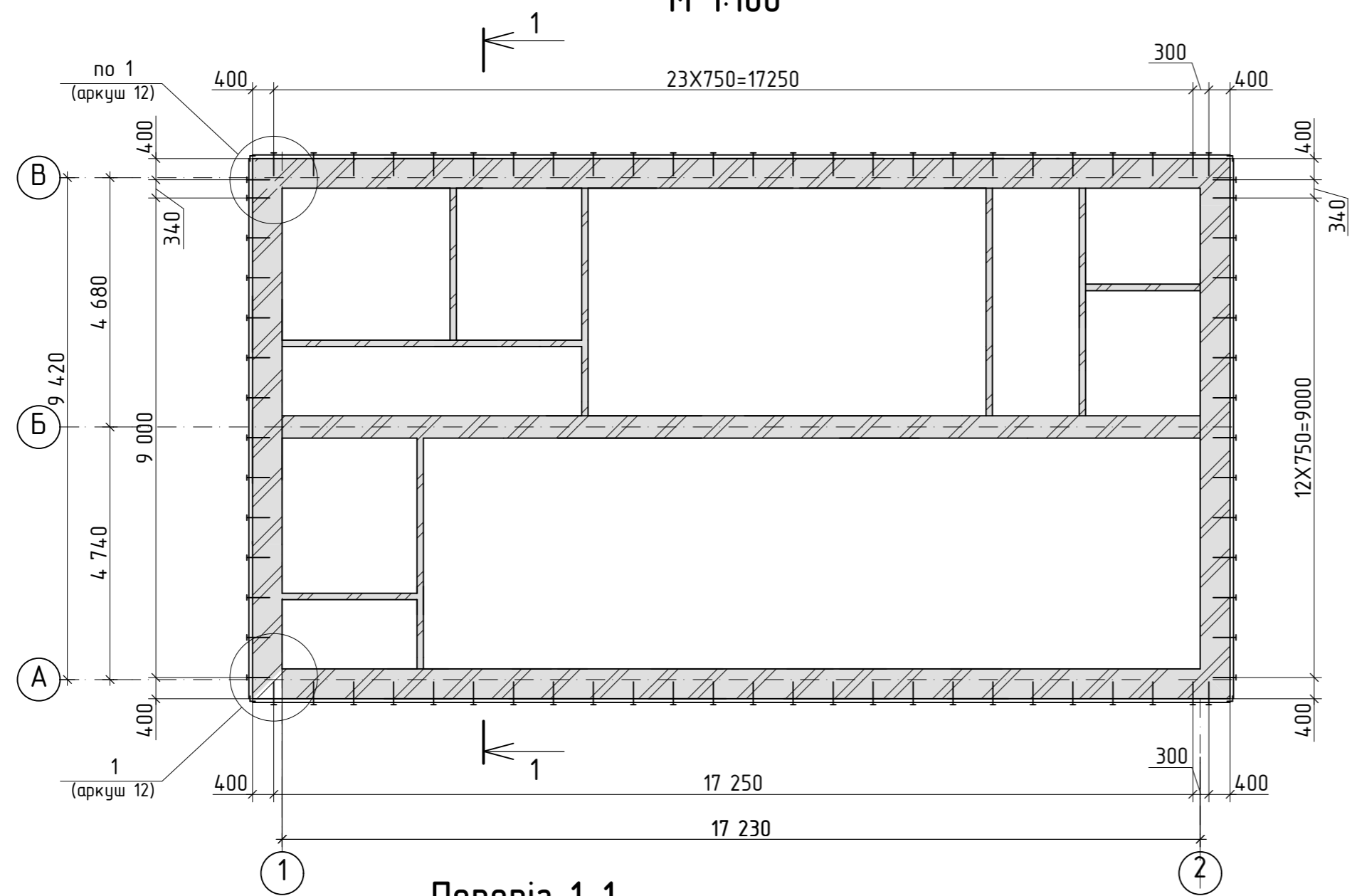
1. Загальні вказівки до виконання робіт див. аркуш 9.

Умовні позначення:

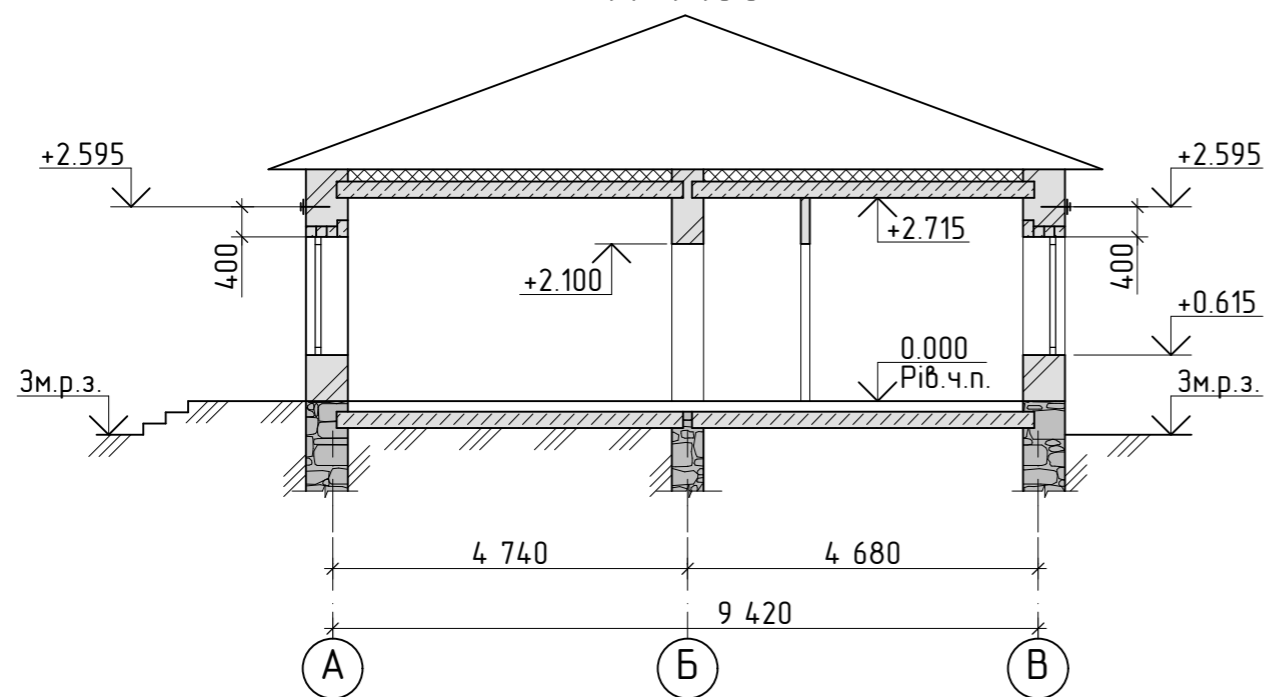
-  - відновити штукатурний шар цоколю згідно вказівок наведених на аркуші 13;
-  - виконати ремонт та заповнення тріщин згідно вказівок наведених на аркуші 13;
-  - відновити сходи ганку шляхом бетонування бетоном класу не нижче В12.5. Зменшити висоту сходинки до 112 мм.

						07/17-01-АБ			
Випр	Кіл. уч	Арк.	№ док.	Підпис	Дата				
Розробив	Іванов				2017	Капітальний ремонт	Стадія	Аркуш	Аркушів
Перевірів	Петренко				2017		РП	10	
Н. контроль	Лобанова				2017				
ГІП	Подтинний				2017	Посилення та ремонт зовнішніх стін фасадів 1-2 та 2-1			

Схема розташування сталевого поясу СП-1  
М 1:100

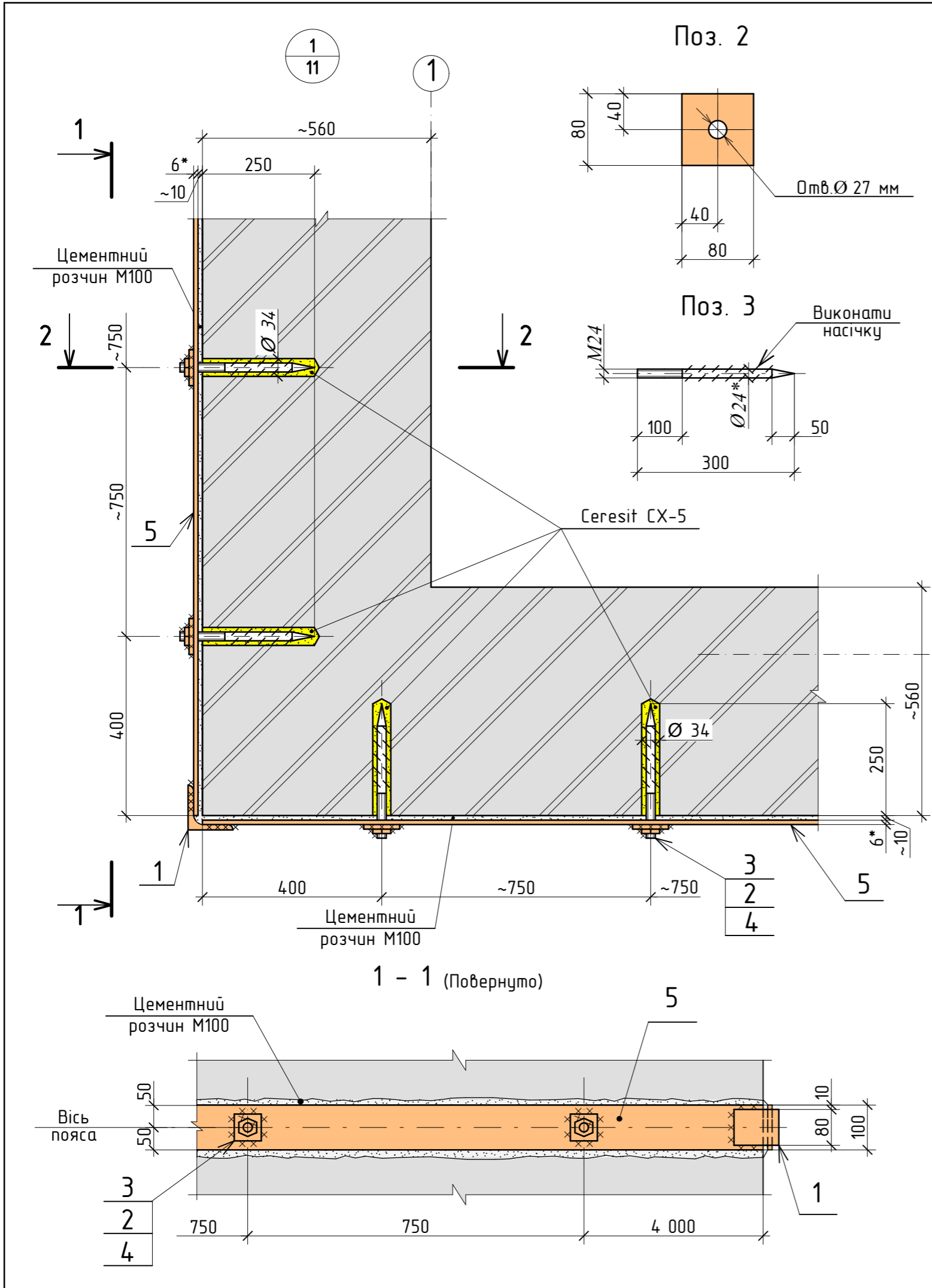


Переріз 1-1  
М 1:100



1. До початку виробництва робіт з підсилення стін в рівні покриття сталевим поясом СП-1 необхідно виконати наступні підготовчі роботи:
  - виготовити металоконструкції посилення згідно з кресленням наведеним на аркуші 12;
  - розшити і закрити тріщини згідно п. 1 вказівок, наведених на аркуші 13.
2. Роботи по установці сталевого поясу СП-1 виконувати згідно зі схемою, наведеною на даному аркуші, в наступній послідовності:
  - провести розмітку і просвердлити отвори Ø27мм в смугах (поз. 5) під анкера (поз. 3);
  - смугу заготовочної довжини при установці в робоче положення закріпити двома крайніми анкерами без розчину в заздалегідь просвердлені два отвори;
  - розмітити отвори в стіні, використовуючи сталеву смугу з просвердленими отворами в якості шаблону;
  - просвердлити в стіні отвори Ø34мм глибиною 250мм, продуть повітрям і промити водою;
  - у підготовлені в стіні отвори встановити анкера (поз. 3) з виконаної насічкою на складі "Ceresit CX-15";
  - після досягнення складом "Ceresit CX-5" під анкерами 70% міцності встановити на цементному розчині М100 сталеві смуги (поз. 5) і шайби (поз. 2);
  - виконати робоче натяг всіх анкерів (поз. 3), створюючи в кожному зусилля, рівне 0,5 мс;
  - виступаючі стрижні анкерів зрізати на рівні гайок, гайки приварити до тіла анкера або до шайби.
3. Всі сталеві конструкції підсилення кладки стін повинні бути заздалегідь закріплені і захищені від корозії шляхом фарбування.
4. Монтажні зварні шви виконувати за ГОСТ 5264-80 електродами типу Е42 ГОСТ 9467-75\*. Катет зварного шва Kf=6мм, крім обумовлених.
5. Дане креслення читати спільно з аркушем 12.

						07/17-01-АБ		
Випр	Кіл. уч.	Арк.	№ док.	Підпис	Дата	Капітальний ремонт	Стадія	Аркуш
Розробив	Іванов			2017			РП	11
Перевірив	Петренко			2017				
Н. контроль	Лобанова			2017				
ГІП	Подтинний			2017		Схема розташування сталевого поясу СП-1		



Марка поз.	Позначення	Найменування	Кіл.	Маса, од. кг	Прим. всього, кг
		Сталевий пояс СП-1	1	302,6	302,6
		Деталі			
		Л 100х100х7 ДСТУ 2251-93			
1		L = 80	4	0,9	3,6
		Лист 6 ГОСТ 19903-90			
2		80 x 80	78	0,3	23,4
		Круг 24 ГОСТ 2590-88			
3		L = 350	78	1,2	93,6
		Стандартні вироби			
4		Гайка М 24 ГОСТ 5915-70	78		
		Матеріали			
5		Лист 6 x 100 ГОСТ 19903-90	-	182,0	182,0

07/17-01-АБ					
Капітальний ремонт					
Вузол 1					
Випр	Кіл. уч.	Арк.	№ док.	Підпис	Дата
Розробив	Іванов				2017
Перевірив	Петренко				2017
Н. контроль	Лобанова				2017
ГІП	Подтинний				2017
Стадія					
Аркуш					
Аркушів					
РП					
12					

Вказівки до ремонту стін

1. Ремонт та закладення тріщин

Закладення тріщин виконувати вручну в наступній технологічній послідовності:

- підготовка тріщин;
- заповнення тріщин.

1.1. Підготовку тріщин виконувати в наступній послідовності:

- розширити тріщини, відчистити від пилу і бруду (продути стисненим повітрям і промити водою під тиском);
- стіну в районі розташування тріщин рясно змочити водою.

1.2. При використанні полімерцементних сумішей заповнення тріщин виконувати за допомогою шпателя, багаторазово заповнюючи на сдир тріщину в поперечному напрямку полімерцементної композицією складу:

- цемент М 400 (В30) -300 в. ч.
- ПВА (50%) - 50 в. ч.
- вода - 50 в. ч.

1.3. При використанні інгідуючих складів типу "Sika Mono Top 610" на поверхню, насиченою водою до матово вологого стану, нанести пензлем або розпилювачем призначений розчин у таких пропорціях:

- "Sika Mono Top 610" - 5 кг сухого матеріалу;
- вода -1,05 дмЗ,

що має консистенцію густої сметани. Для отримання шару, що клеїть розчин добре втерти в основу і вивести на 1 см за краї тріщини. На свіжій (що не схопився) склеювальній шар нанести шар ремонтного розчину, заповнюючи на сдир тріщину в поперечному напрямку.

1.4. При використанні складів проникаючої дії "Viatron" і "Reamat-Mix" відновлювані ділянки після підготовки і розширки тріщин заповнити готовим розчином "Віатрон - 6(2)" на всю глибину. Склади "Віатрон - 6(2)" і "Reamat-Mix" зачинаються водою в кількості не більше 20-25% від ваги складу з ретельним перемішуванням до досягнення його однорідності, але не менше 3-5 хвилин. Перемішування рекомендується виконувати в розчино - або бетонозмішувачі. Розчин готується в кількості, яка може бути використана протягом 30-60 хвилин. Для збереження пластичності розчину його необхідно регулярно перемішувати. Додаткове додавання води в призначений розчин не допускається.

2. Ремонт штукатурного шару.

В місцях відшарування і пошкодження штукатурного шару його відновлення виконувати в наступній послідовності:

- зняти пошкоджений штукатурний шар до непошкоджених ділянок;
- поверхню продути стисненим повітрям, рясно змочити водою;
- оштукатурити поверхню цементним розчином марки не нижче 100 по міцності, Мрз 25 - по морозостійкості;
- верхній шар ретельно вирівняти.

3. Антикоровізне покриття

3.1. Заходи щодо антикорозійного захисту розробити на підставі СНиП 2.03.11-85 "Захист будівельних конструкцій від корозії".

3.2. Всі металоконструкції позгунтувати грунтовкою ГФ-021 ГОСТ 25129-82 або 1-м шаром залізного сурику по ГОСТ 8135-74.

Антикорозійне покриття сталевих елементів виконувати 2-ма шарами масляної фарби по ГОСТ 8292-85.

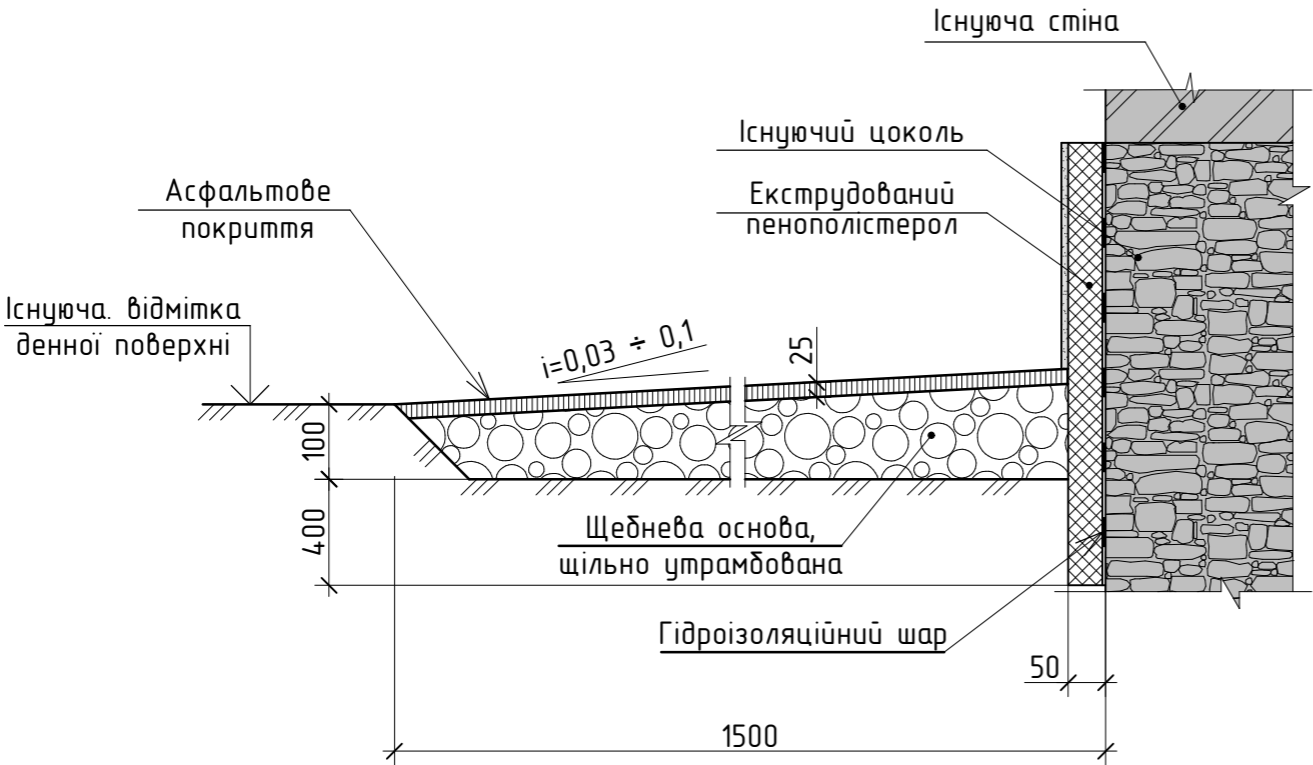
Загальна товщина покриття, включаючи грунтовку, не менш 55мкм.

3.3. Перед фарбуванням всі металоконструкції ретельно очистити від старої фарби, іржі, окалини, жирних плям до металевого блиску.

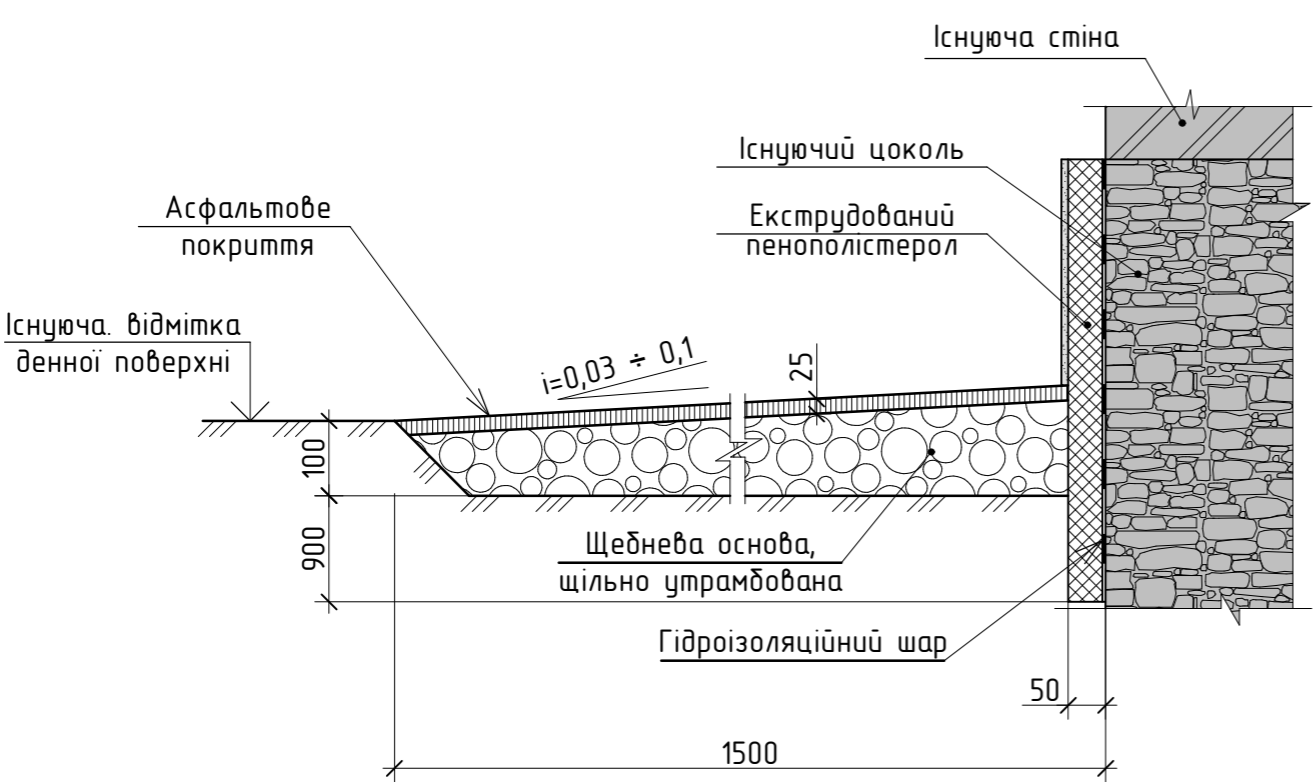
3.4. Всі роботи з антикорозійного захисту слід проводити з дотриманням СНиП 3.04.03-85 "Захист будівельних конструкцій і споруд від корозії" і ГОСТ 12.3.005-75 "Роботи фарбувальні. Загальні вимоги безпеки", ГОСТ 12.3.016-87 "Будівництво. Роботи антикорозійні. Вимоги безпеки".

						07/17-01-АБ				
Випр	Кіл. уч.	Арк.	№ док.	Підпис	Дата	Капітальний ремонт		Стадія	Аркуш	Аркушів
Розробив	Іванов			2017	РП			13		
Перевішив	Петренко			2017						
Н. контроль	Лобанова			2017						
ГІП	Подтинний			2017		Вказівки до ремонту стін				

Влаштування вимощення  
біля стін без підвалу (тип 1)



Влаштування вимощення  
біля стін що мають підвал (тип 2)

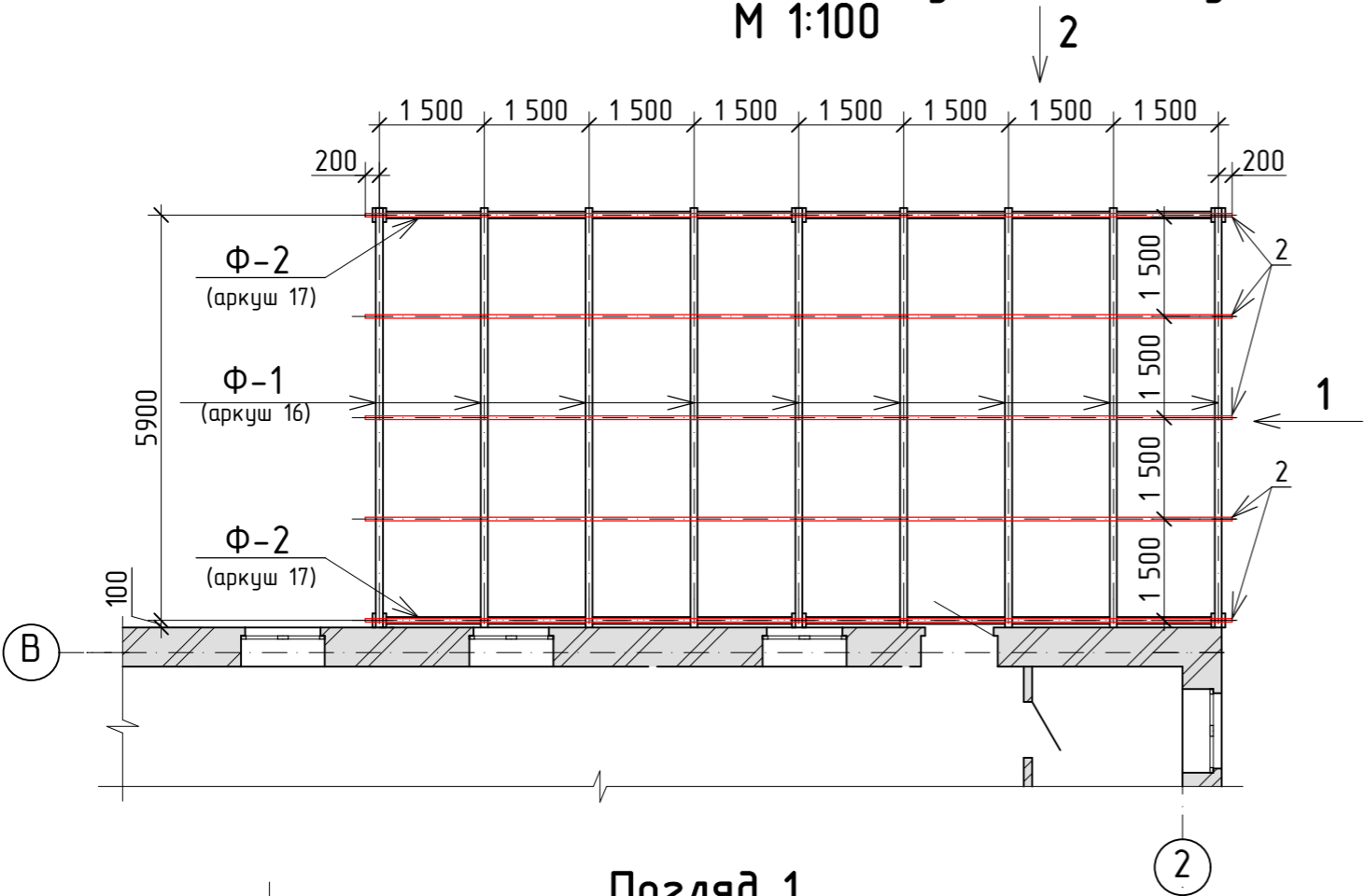


Після виконання всіх робіт по демонтажу, ремонту та підсиленню будівлі виконати вимощення в місцях пошкодження, або відсутності вимощення, згідно з даним кресленням. Роботи по влаштуванню вимощення виконувати у наступній технологічній послідовності:

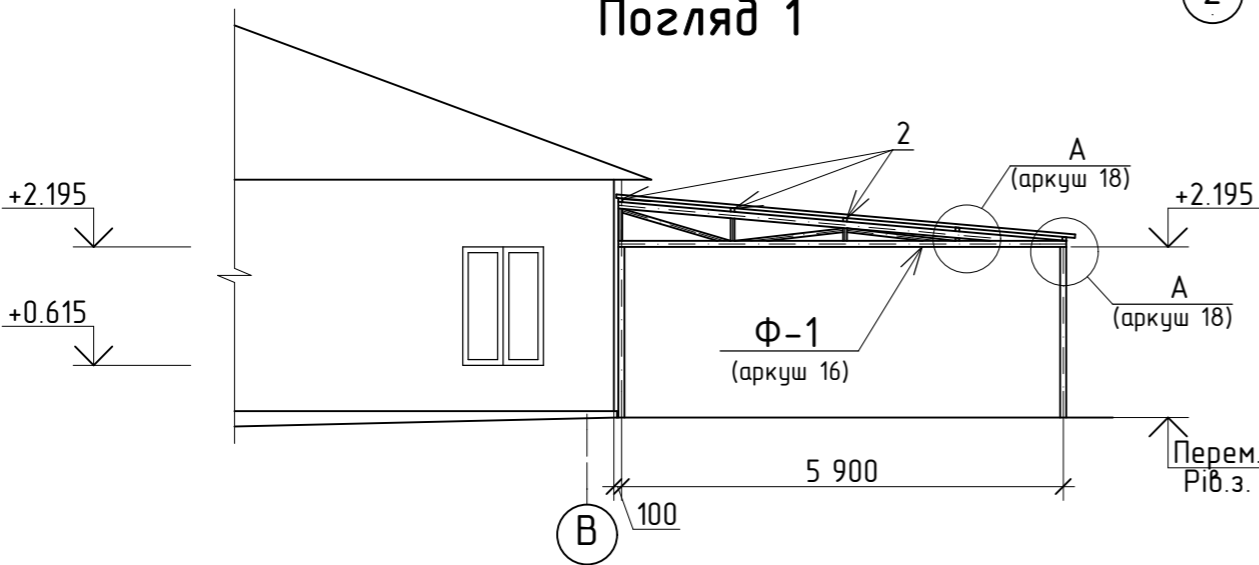
- розібрати пошкоджені ділянки вимощення (0,05 м³);
- виконати відірку ґрунту в місці влаштування вимощення згідно вказівок наведених на даному кресленні згідно типу вимощення (66,68 м³);
- виконати ущільнення ґрунту пневматичними трамбовками;
- виконати штукатурення цоколю цементно пісчаным розчином (47,4 м²);
- виконати гідроізоляцію цоколю рулонними матеріалами по типу "Бікроеласт";
- встановити теплоізоляційні плити згідно типу утеплення наведеному на цьому кресленні та згідно схем наведених на арк. 9-10.
- виконати штукатурення теплоізоляційних плит по склосіткі (47,4 м²);
- після утплення цоколю засипати траншеї до відміток необхідних для влаштування вимощення;
- виконати влаштування асфальтобетонного вимощення згідно схем наведених на цьому кресленні (78,45 м²);
- виконати фінішне оздоблення цоколю.

						07/17-01-АБ			
Випр	Кіл. уч.	Арк.	№ док.	Підпис	Дата	Капітальний ремонт	Стадія	Аркуш	Аркушів
Розробив	Іванов				2017		РП	14	
Перевірів	Петренко				2017				
Н. контроль	Лобанова				2017				
ГІП	Подтинний				2017	Влаштування вимощення			

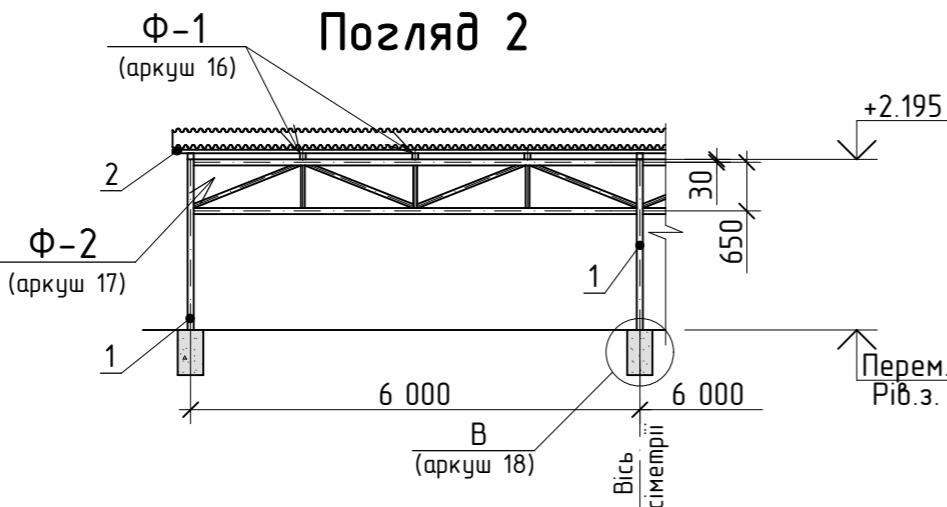
Загальна схема з влаштування навісу  
М 1:100



Погляд 1



Погляд 2



Марка поз.	Позначення	Найменування	Кіл.	Маса, од. кг	Прим. всього, кг
		Сбірні одиниці			
Ф-1		Ферма Ф-1	9	109.0	981.0
Ф-2		Ферма Ф-2	4	79.0	316.0
		Деталі			
		Тр. 50x50x3 ДСТУ 8639-82 С245 ГОСТ 27772-88			
2		l=12400	5	53.5	267.5
		Лист 10 ГОСТ 19903-90 С245 ГОСТ 27772-88			
3		160 x 160	6	2.0	12.0
		Лист 6 ГОСТ 19903-90 С245 ГОСТ 27772-88			
4		120 x 120	12	0.7	8.4
		Ø 10 А400С ДСТУ 3760:2006			
2		l= 610	6	0,4	2.4
		Матеріали			
1		Тр. 80x80x3 ДСТУ 8639-82 С245 ГОСТ 27772-88	-	-	139.0
		Бетон кл. В7.5	-	0.21	м³

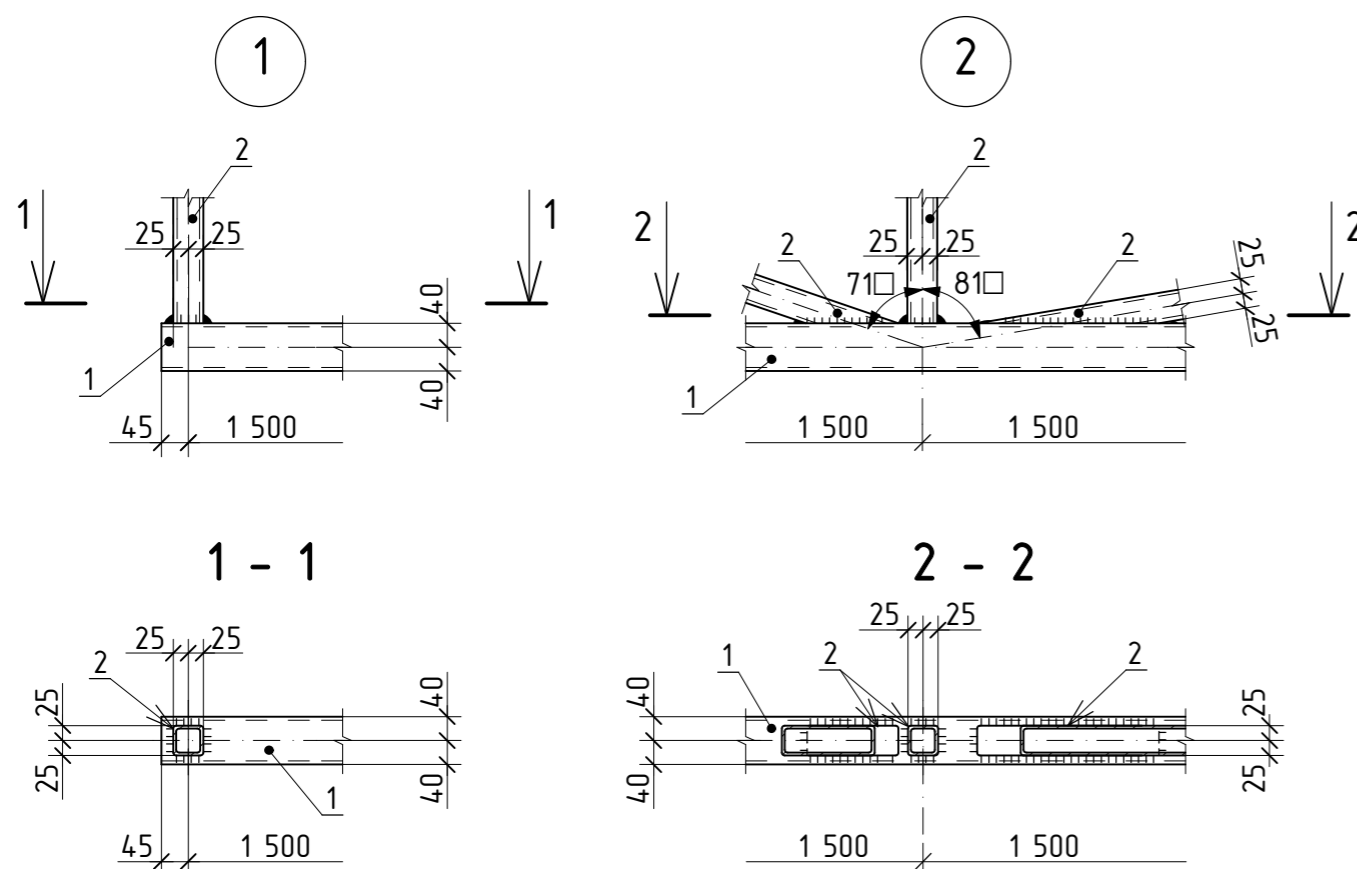
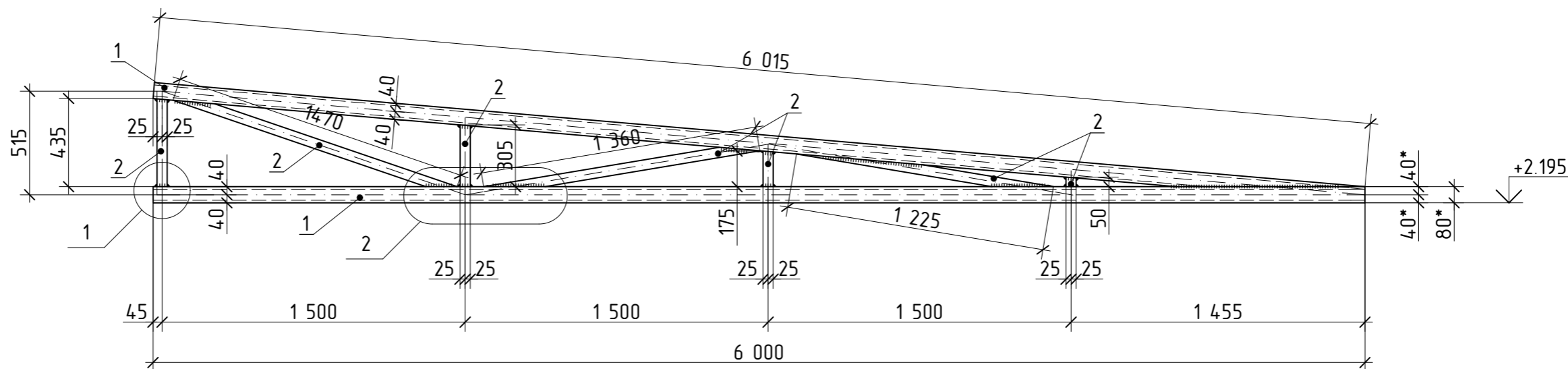
Вибірка металу, кг  
(до арк. 15-18)

Марка сталі	Переріз	Кіл.	ДСТУ
С245 ГОСТ 27772-88	Тр. 80x80x3	978	8639-82
	Тр. 50x50x3	494	8639-82
	Тр. 60x40x3	220	8645-68
	Тр. 40x40x3	115	8639-82
	† 10	13	19903-90
	† 6	9	19903-90
	Ø10 А400С	3	3760:2006

Примітка:  
В разі використання в якості покрівалі навісу металочерепиці, об'єм матеріалу складає: металочерепиця - 78,2 м²; брус 50x50мм - 0,98 м³.

						07/17-01-АБ			
Випр	Кіл. уч.	Арк.	№ док.	Підпис	Дата				
Розробив	Іванов				2017	Капітальний ремонт	Стадія	Аркуш	Аркушів
Перевірів	Петренко				2017		РП	15	
Н. контроль	Лобанова				2017				
ГІП	Подтинний				2017	Загальна схема з влаштування навісу			

Ферма Ф-1



Умовні позначення:

- заводський шов зварювальний видимий;
- заводський шов зварювальний невидимий.

Марка поз.	Позначення	Найменування	Кіл.	Маса, од. кг	Прим. всього, кг
Матеріали					
1		Тр. 80x80x3 ДСТУ 8639-82 С245 ГОСТ 27772-88	-	-	87.0
2		Тр. 50x50x3 ДСТУ 8639-82 С245 ГОСТ 27772-88	-	-	22.0

Потреба

Марка	Кіл.	Маса, кг	
		марки	всіх
Ф-1	9	109.0	981.0

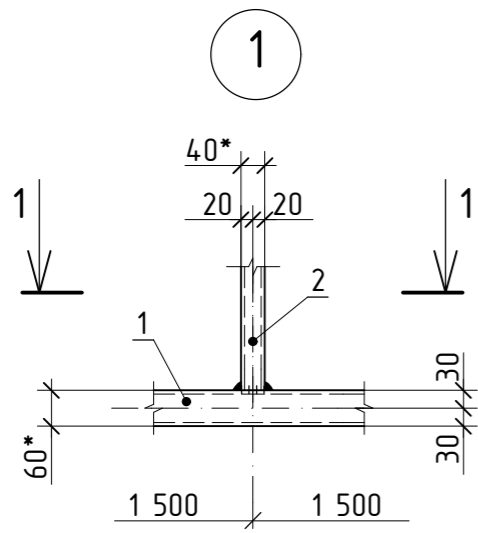
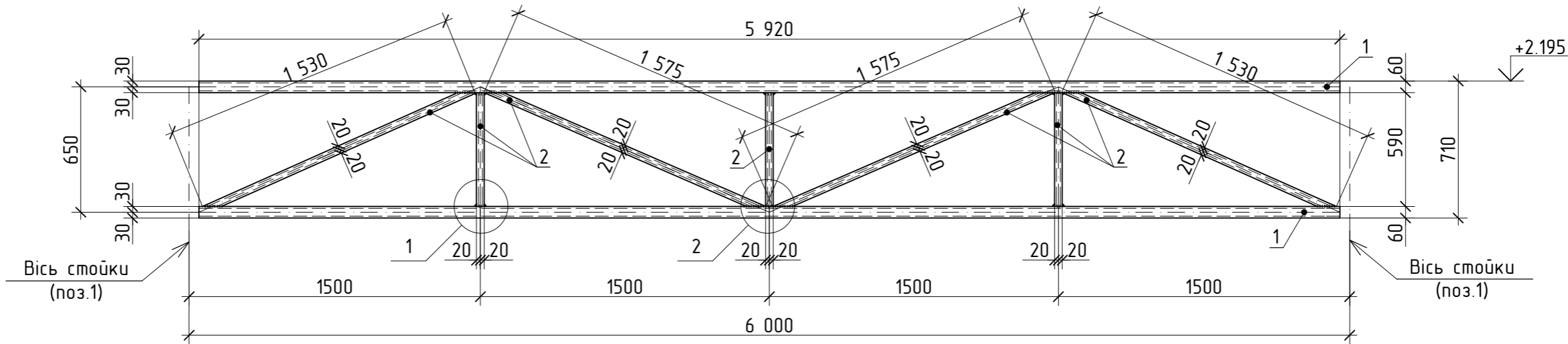
Вибірка металу, кг

Марка сталі	Переріз	Кіл.	ДСТУ
С245 ГОСТ 27772-88	Тр. 80x80x3	830	8639-82
	Тр. 50x50x3	210	8639-82

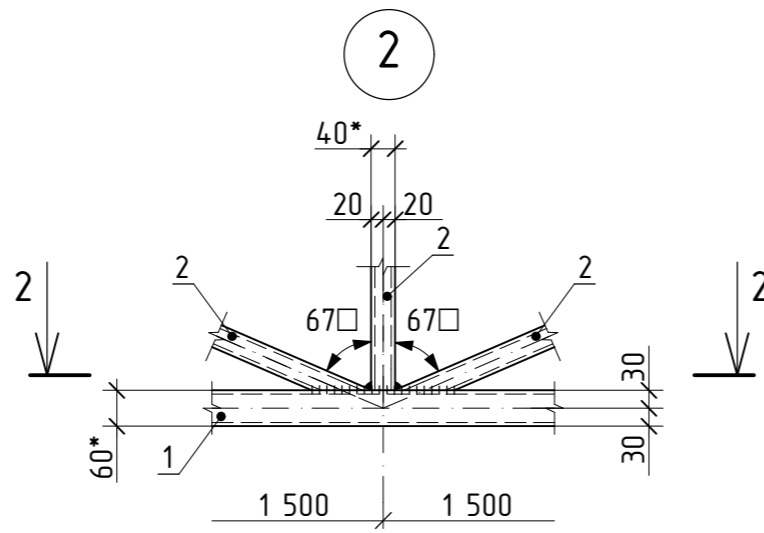
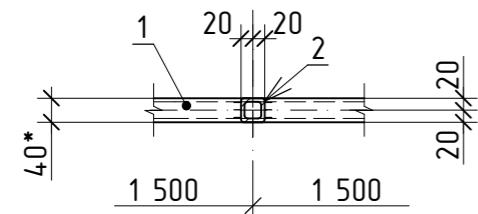
1. Схему розташування ферм Ф-1 див. аркуш 15.  
2. Монтажні зварні шви виконувати за ГОСТ 5264-80 електродами типу Е42 ГОСТ 9467-75\*. Катет зварного шва Kf=3мм.

						07/17-01-АБ			
Випр	Кіл. уч.	Арк.	№ док.	Підпис	Дата	Капітальний ремонт	Стадія	Аркуш	Аркуші
Розробив	Іванов				2017		РП	16	
Перевірив	Петренко				2017				
Н. контроль	Лобанова				2017				
ГІП	Подтинний				2017	Ферма Ф-1			

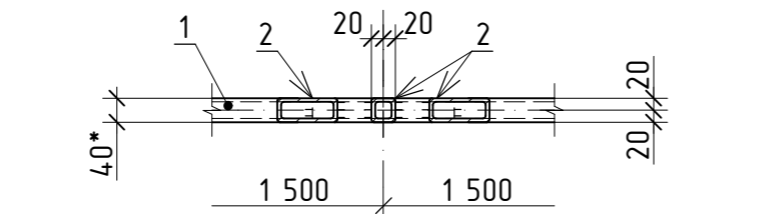
Ферма Ф-2



1 - 1



2 - 2



Марка поз.	Позначення	Найменування	Кіл.	Маса, од. кг	Прим. всього, кг
Матеріали					
1		Тр. 60x40x3 ДСТУ 8645-68 С245 ГОСТ 27772-88	-	-	52.0
2		Тр. 40x40x3 ДСТУ 8639-82 С245 ГОСТ 27772-88	-	-	27.0

Потреба

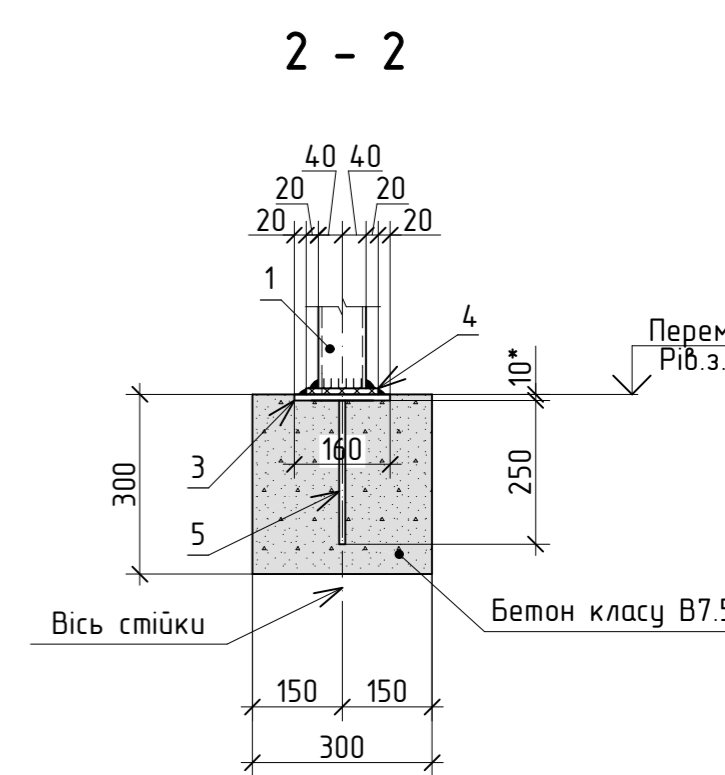
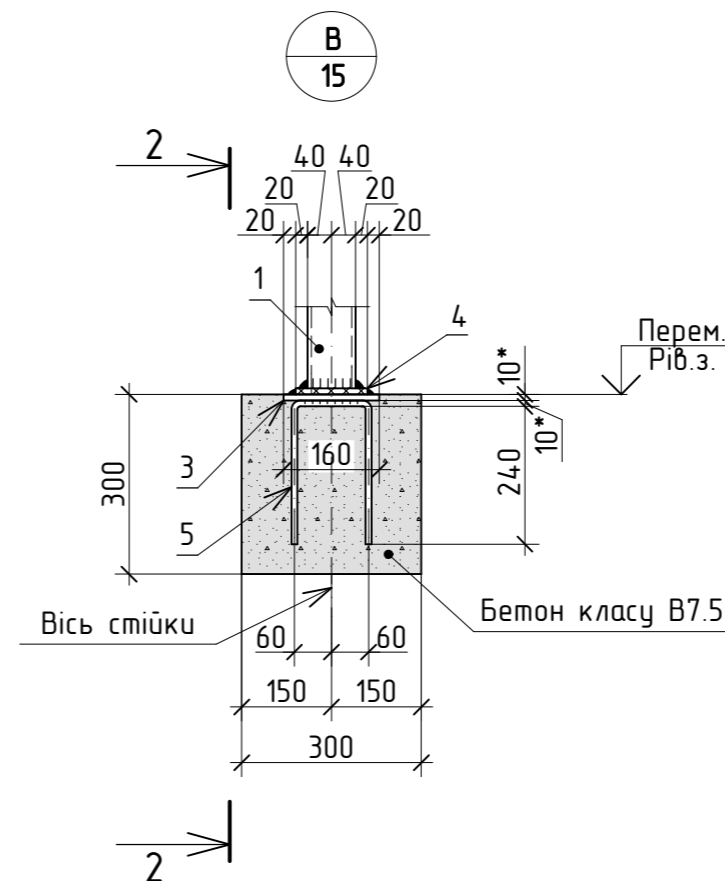
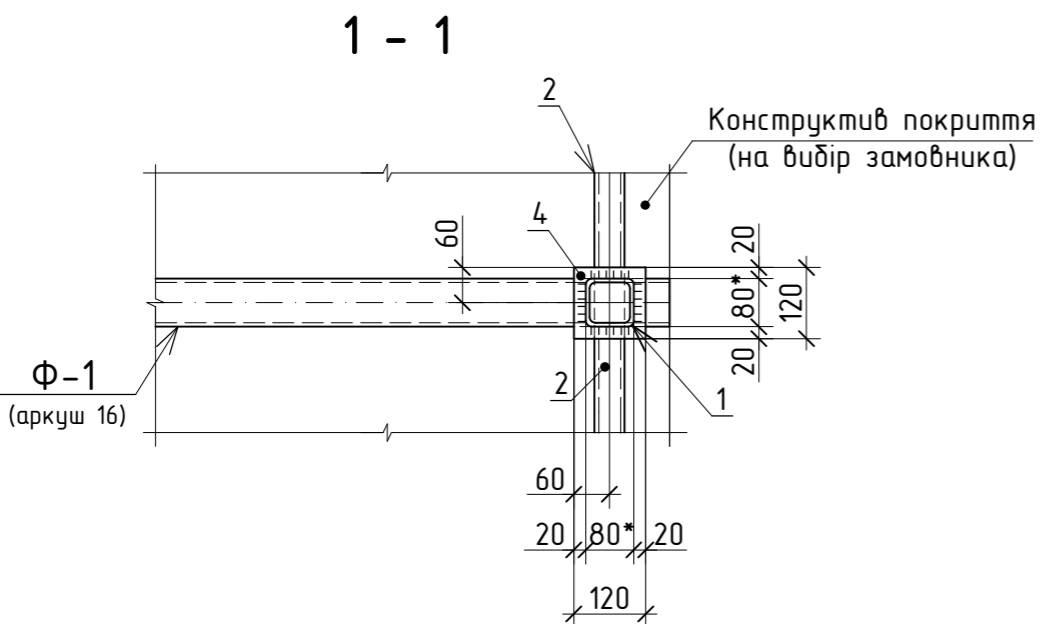
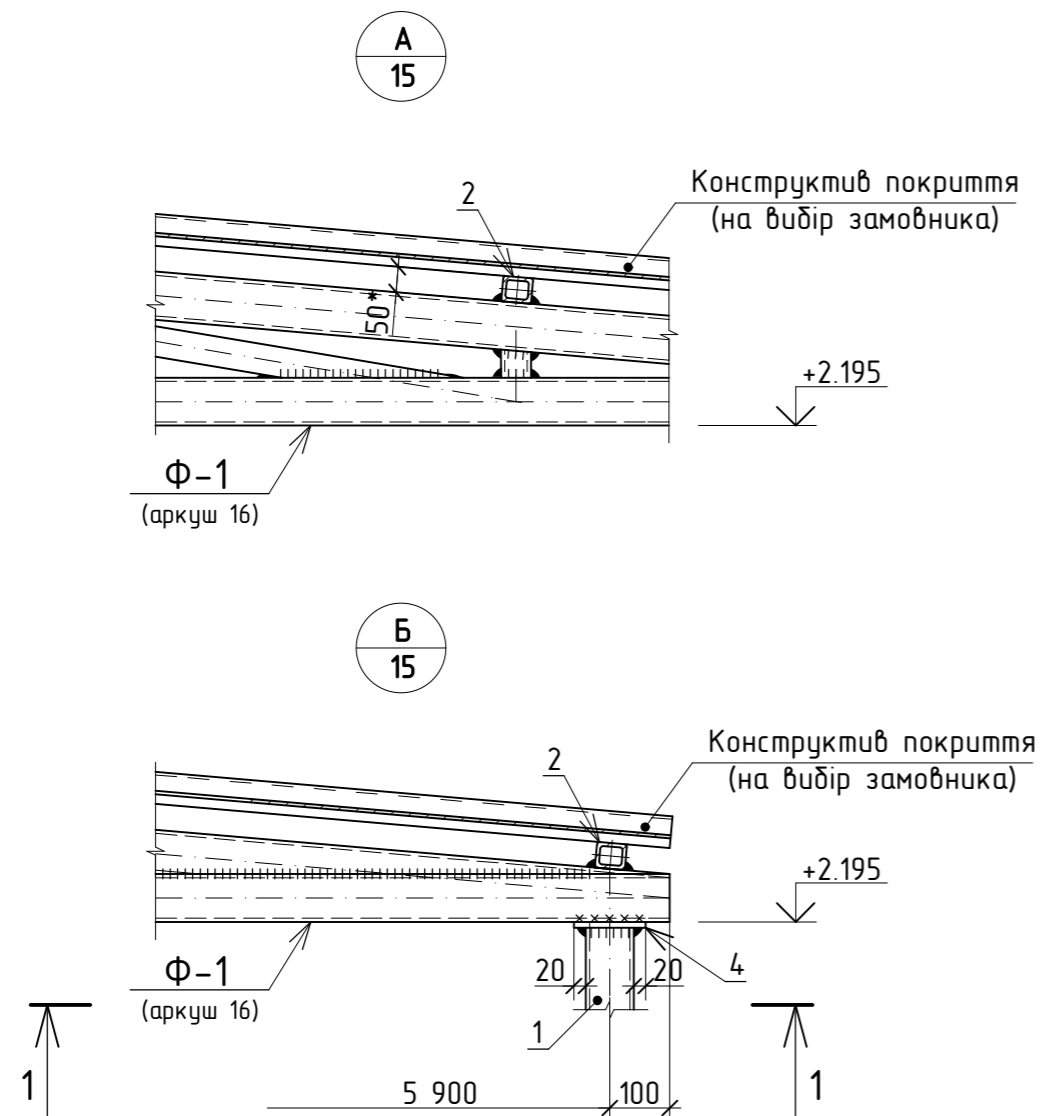
Марка	Кіл.	Маса, кг	
		марки	всіх
Ф-2	4	79.0	316.0

Вибірка металу, кг

Марка сталі	Переріз	Кіл.	ДСТУ
С245 ГОСТ 27772-88	Тр. 60x40x3	220	8645-68
	Тр. 40x40x3	115	8639-82

1. Схему розташування ферм Ф-2 див. аркуш 15.  
2. Монтажні зварні шви виконувати за ГОСТ 5264-80 електродами типу Е42 ГОСТ 9467-75\*. Катет зварного шва Кf=3мм.

						07/17-01-АБ			
Випр	Кіл. уч.	Арк.	№ док.	Підпис	Дата				
Розробив	Іванов				2017	Капітальний ремонт	Стадія	Аркуш	Аркушів
Перевірив	Петренко				2017		РП	17	
Н. контроль	Лобанова				2017				
ГІП	Подтинний				2017	Ферма Ф-2			



### Умовні позначення:

- - заводський шов зварювальний видимий;
- - заводський шов зварювальний невидимий;
- xxxxxx - шов монтажний видимий.

1. Схему розташування вузлів див. аркуш 15.
2. Монтажні зварні шви виконувати за ГОСТ 5264-80 електродами типу Е42 ГОСТ 9467-75\*. Катет зварного шва Kf=6мм, крім обумовлених.

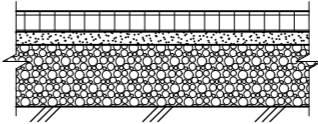
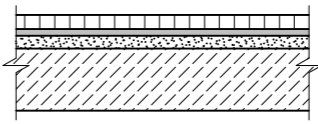
						07/17-01-АБ			
Випр	Кіл. уч.	Арк.	№ док.	Підпис	Дата				
Розробив	Іванов			2017	Капітальний ремонт	Стадія	Аркуш	Аркушів	
Перевірів	Петренко			2017		РП	18		
Н. контроль	Лобанова			2017					
ГІП	Подтинний			2017	Вузли А, Б, В.				

Відомість оздоблення приміщень

Найменування або номер приміщення	Вид оздоблення				Примітка
	Стеля	Площа	Стіни та перегородки	Площа	
Підвал					
1	Закладання нерівностей	49.7	Штукатурення	80.0	
	Шпаклювання	49.7	Шпаклювання	80.0	
	Водоемульсійне фарбування	49.7	Водоемульсійне фарбування	80.0	
1-й поверх					
1	Підвісна стеля "Армстронг"	9.0	Поліпшене штукатурення	27.7	
			Декоративне штукатурення	27.7	Відм. підвісної стелі +2,600
			Водоемульсійне фарбування	27.1	
2	Підвісна стеля "Армстронг"	6.7	Поліпшене штукатурення	24.7	
			Декоративне штукатурення	24.7	Відм. підвісної стелі +2,600
			Водоемульсійне фарбування	24.7	
3	Підвісна стеля "Армстронг"	31.1	Поліпшене штукатурення	58.5	
			Декоративне штукатурення	58.5	Відм. підвісної стелі +2,600
			Водоемульсійне фарбування	58.5	
4	Закладання нерівностей	5.1	Поліпшене штукатурення	22.6	
	Шпаклювання	5.1	Керамічна плитка	22.6	Відм. підвісної стелі +2,600
	Водоемульсійне фарбування	5.1			
5	Підвісна стеля "Армстронг"	17.5	Поліпшене штукатурення	57.0	
			Декоративне штукатурення	57.0	Відм. підвісної стелі +2,600
			Водоемульсійне фарбування	57.0	
6	Закладання нерівностей	3.9	Поліпшене штукатурення	19.8	
	Шпаклювання		Шпаклювання	19.8	Відм. підвісної стелі +2,600
	Водоемульсійне фарбування		Водоемульсійне фарбування	19.8	
7	Підвісна стеля "Армстронг"	7.4	Поліпшене штукатурення	33.0	
			Декоративне штукатурення	33.0	Відм. підвісної стелі +2,600
			Водоемульсійне фарбування	33.0	
8	Підвісна стеля "Армстронг"	63.1	Поліпшене штукатурення	85.6	
			Декоративне штукатурення	85.6	Відм. підвісної стелі +2,600
			Водоемульсійне фарбування	85.6	

1. Схему розташування приміщень дивись арк. 1 та 7.
2. Схему розташування підлог дивись арк. 1 та 7.

Експлікація підлог

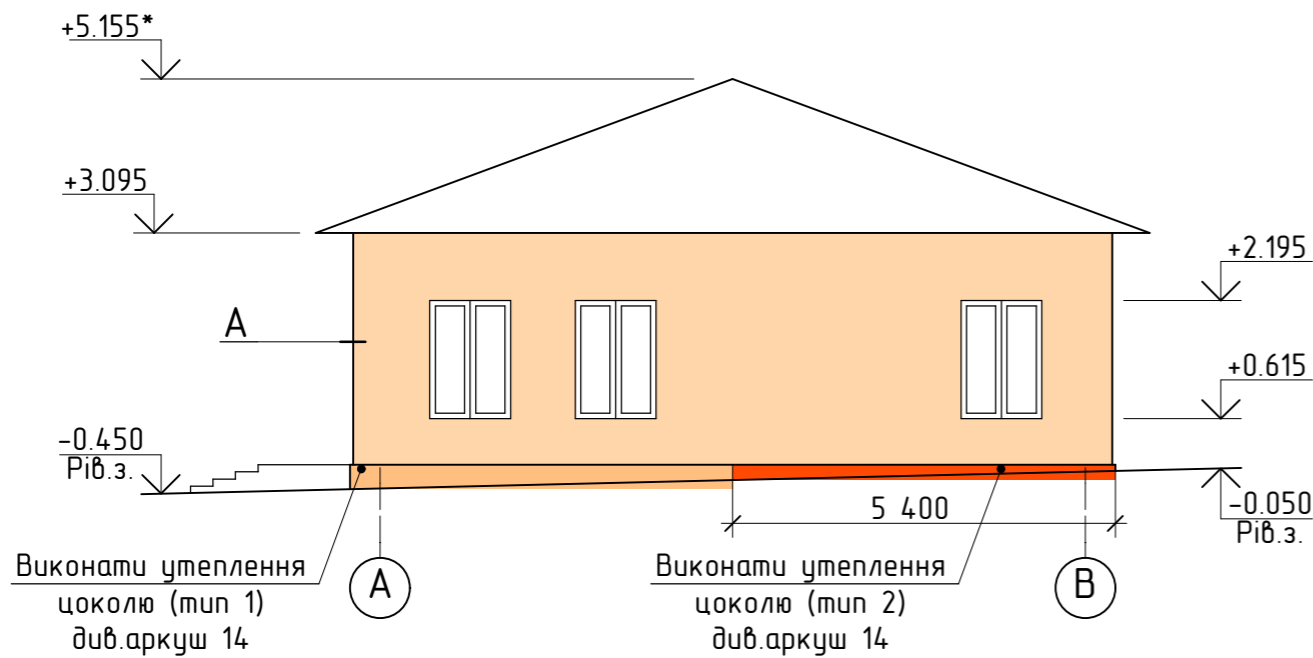
№ або найменування приміщення	Тип підлоги	Схема підлоги	Склад підлоги (найменуванн, товща, основа)	Площа підлоги, м²
1 (підвал)	1		ФЕМ – 60 мм Пісчано-цементний шар –30 мм Відсіб шлаку –80 мм Ущільнений шар ґрунту	49,7
1-8 (1-й поверх)	2		Керамогранітна плитка –8 мм Шар клею для плитки Цементно-пісчана стяжка –20 мм Бетонна плита	143,8

Експлікація приміщень

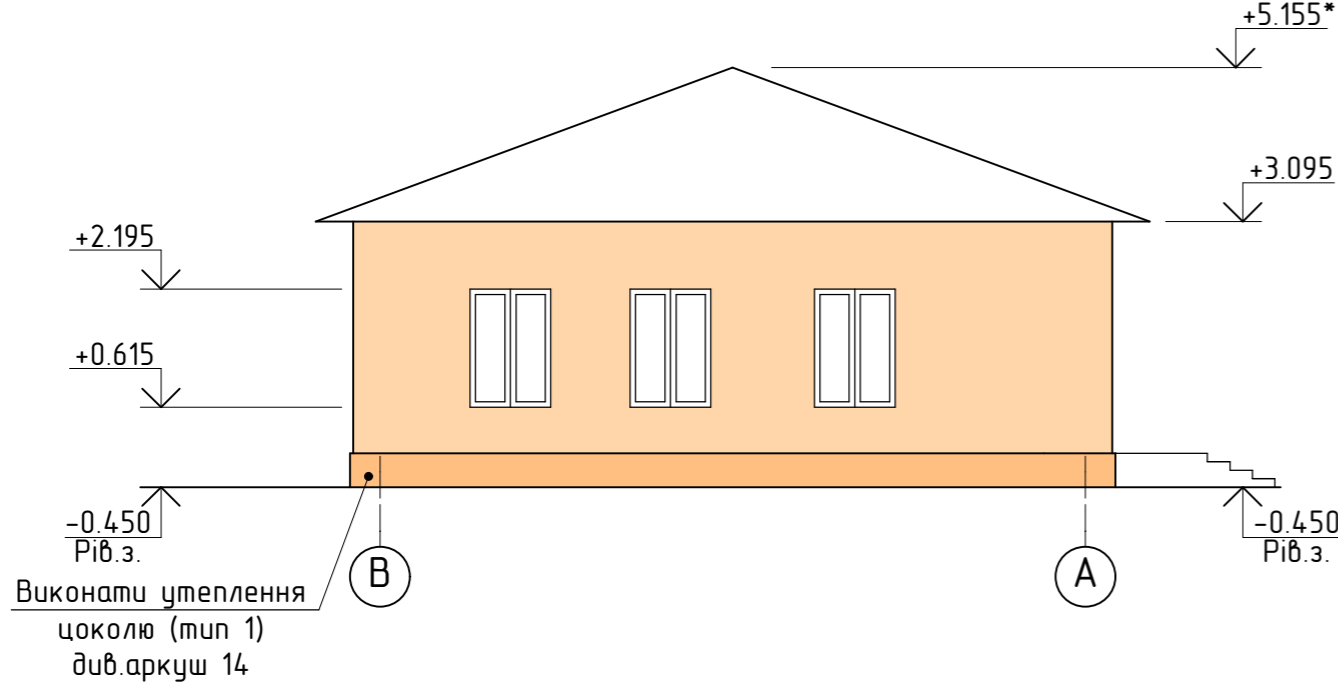
	Найменування	Площа, м²	
Підвал			
1	Підсобне приміщення	49.7	
1-й поверх			
1	Кабінет директора	9.0	
2	Кабінет зам. директора	6.7	
3	Інтернет центр	31.1	
4	Санвузол	5.1	
5	Коридор	17.5	
6	Підсобне приміщення	3.9	
7	Карточечна	7.4	
8	Читальний зал	63.1	

						07/17-01-АБ			
Випр	Кіл. уч.	Арк.	№ док.	Підпис	Дата				
Розробив	Іванов				2017	Капітальний ремонт	Стадія	Аркуш	Аркушів
Перевірів	Петренко				2017		РП	19	
Н. контроль	Лобанова				2017				
ГІП	Подтинний				2017	Відомість оздоблення приміщення. Експлікація підлог. Експлікація приміщень.			

Утеплення зовнішніх стін фасаду А-В  
М 1:100

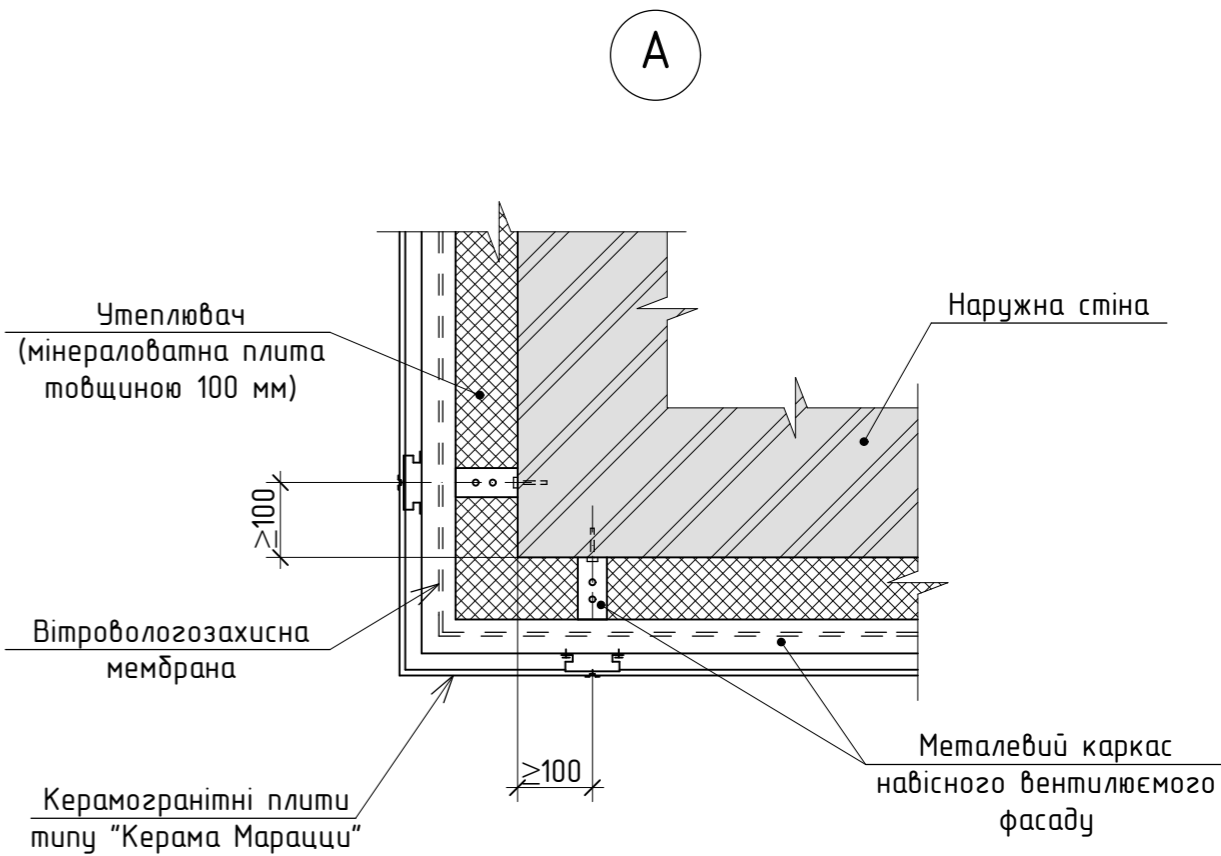


Утеплення зовнішніх стін фасаду В-А  
М 1:100



Умовні позначення:

- виконати утеплення фасаду з влаштуванням системи навісного вентильованого фасаду типу Альт-фасад;
- виконати утеплення цоколю (тип 1) див. аркуш 14;
- виконати утеплення цоколю (тип 1) див. аркуш 14.



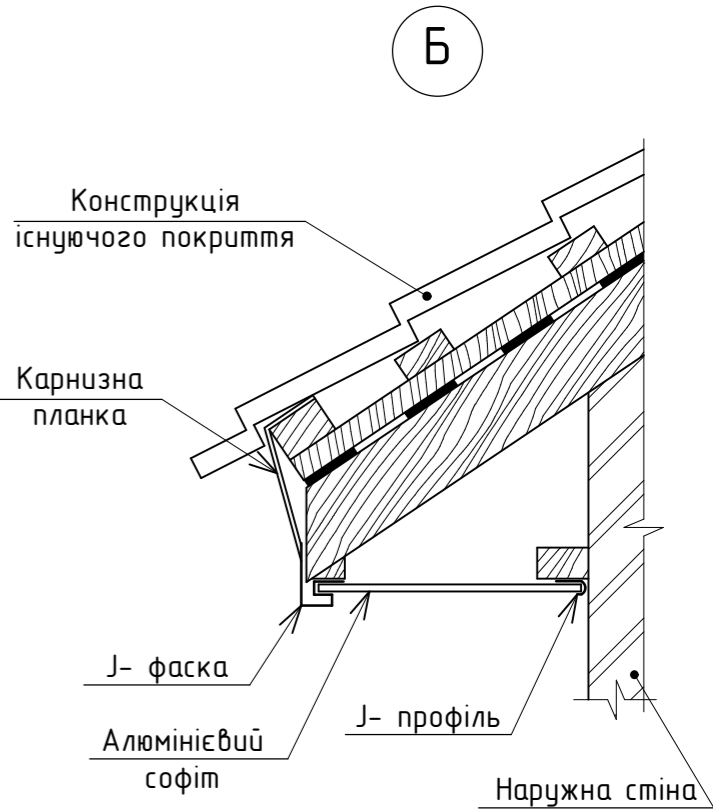
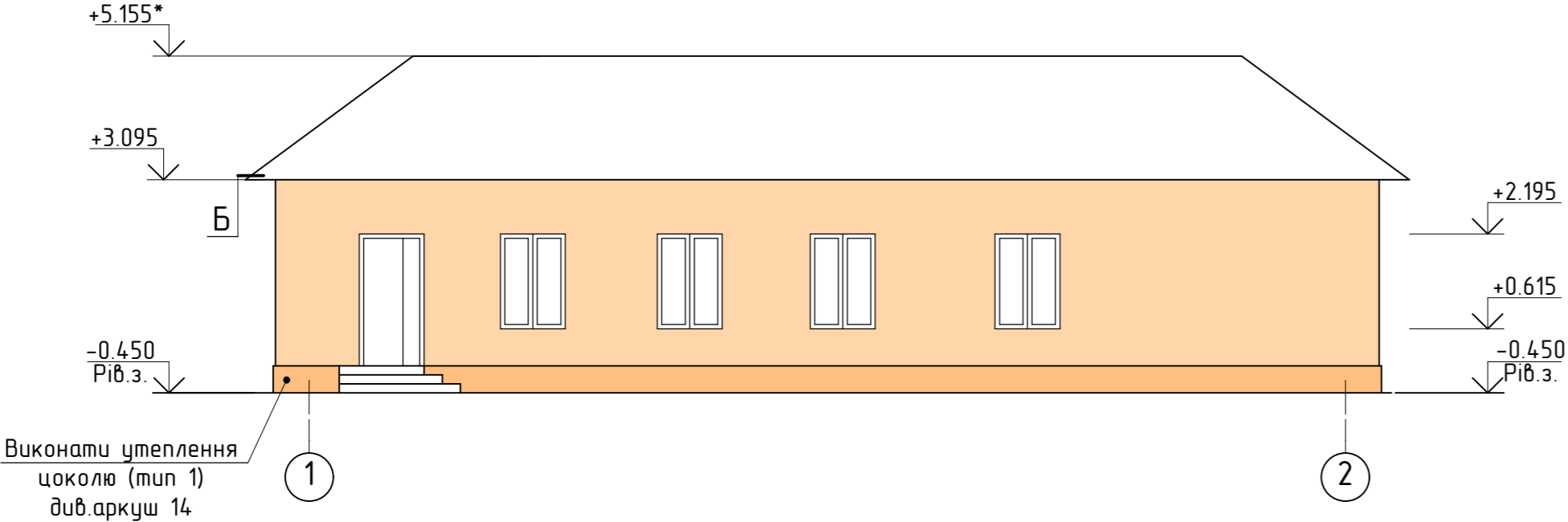
Відомість оздоблення фасаду

Поз.	Найменування елемента фасаду	Найменування матеріалу оздоблення	Найменування та номер еталону кольору або зразок колереру	Примітка
1	Стіни	Навісний фасад	Бежевий	155,4 м²
2	Цоколь	Штукатурення, фарбування	Коричневий	18.7 м²
3	Карниз	Алюмінієві софіти	Зелений	28.5 м²

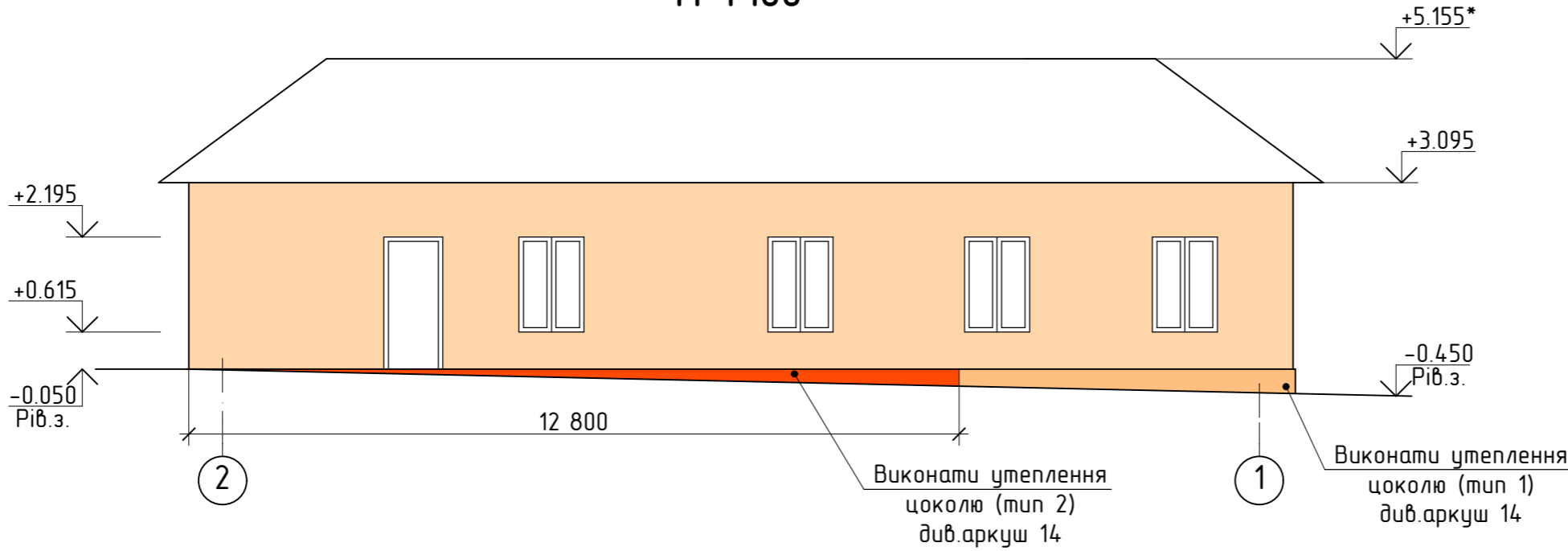
- Всі роботи з оздоблення фасаду виконувати лише після закінчення робіт з посилення та ремонту зовнішніх стін та крильця.
- Тип вентильованого фасаду та матеріал оздоблення може бути змінений за бажанням замовника, та зі згоди проектної організації.
- Колір матеріалів для оздоблення фасаду може бути змінений за бажанням замовника.

						07/17-01-АБ				
Випр	Кіл. уч.	Арк.	№ док.	Підпис	Дата	Капітальний ремонт		Стадія	Аркуш	Аркушів
Розробив	Іванов				2017			РП	20	
Перевірів	Петренко				2017					
Н. контроль	Лобанова				2017					
ГІП	Подтинний				2017	Утеплення зовнішніх стін А-В та В-А				

Утеплення зовнішніх стін фасаду 1-2  
М 1:100






Утеплення зовнішніх стін фасаду 2-1  
М 1:100



1. Цей аркуш читати сумісно з аркушем 20.

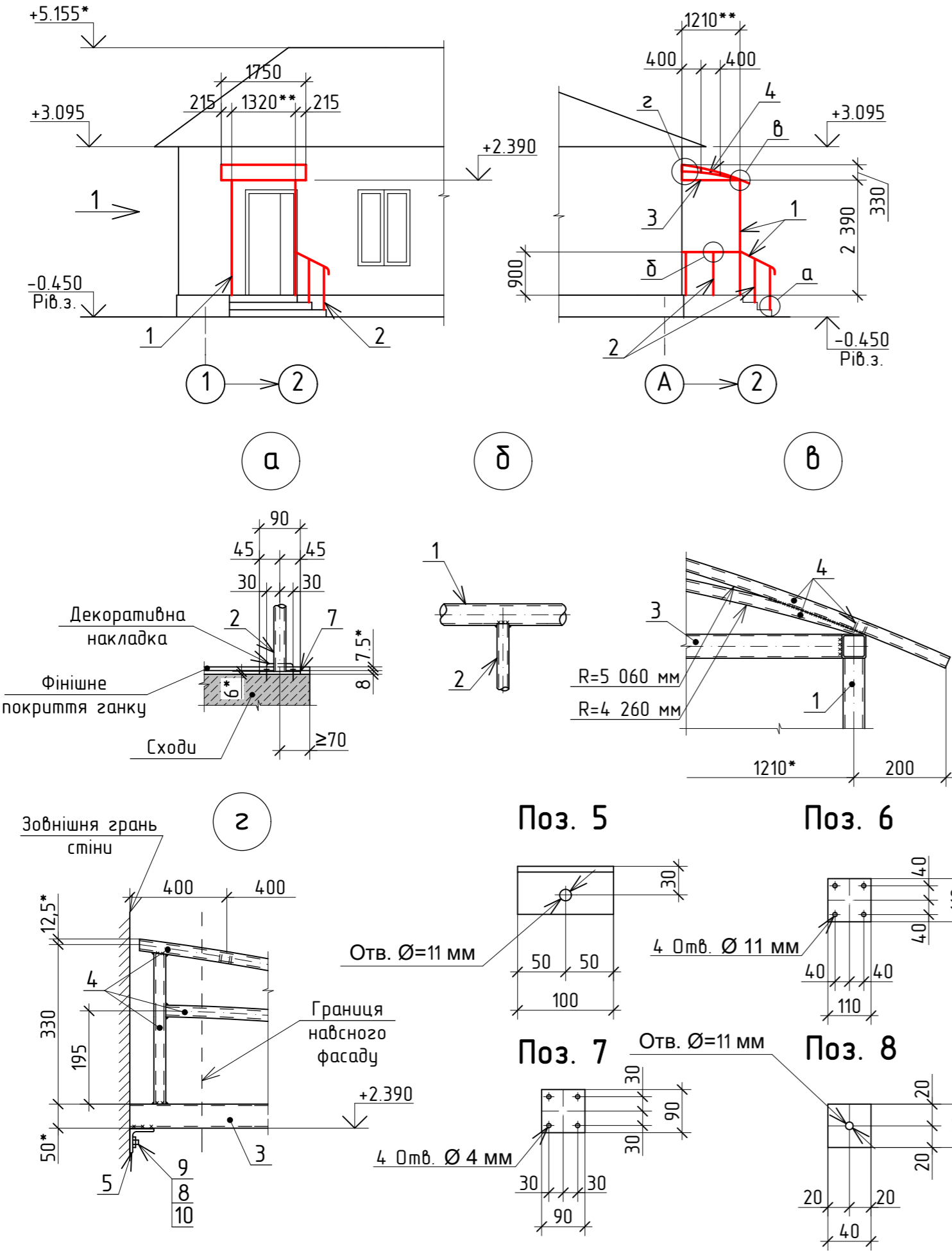
Умовні позначення:

-  - виконати утеплення фасаду з влаштуванням системи навісного вентильованого фасаду типу Альт-фасад;
-  - виконати утеплення цоколю (тип 1) див. аркуш 14;
-  - виконати утеплення цоколю (тип 1) див. аркуш 14.

						07/17-01-АБ			
Випр	Кіл. уч.	Арк.	№ док.	Підпис	Дата				
Розробив	Іванов				2017	Капітальний ремонт	Стадія	Аркуш	Аркушів
Перевірів	Петренко				2017		РП	21	
Н. контроль	Лобанова				2017				
ГІП		Подтинний			2017	Утеплення зовнішніх стін фасадів 1-2 та 2-1			

Фрагмент фасаду 1-2  
М 1:100

Погляд 1



Марка поз.	Позначення	Найменування	Кіл.	Маса, од. кг	Прим. всього, кг
		Перила			
		Деталі			
		Лист 6 ГОСТ 19903-90 С245 ГОСТ 27772-88			
6		110 x 110	2	0.6	1.2
7		90 x 90	6	0.4	2.4
		Матеріали			
1		Тр.45х3 ДСТУ 8732-78 С245 ГОСТ 27772-88	-	-	25.0
2		Тр.25х3 ДСТУ 8732-78 С245 ГОСТ 27772-88	-	-	9.0
		Навіс			
		Деталі			
		Л 50х50х6 ДСТУ 2251-93			
5		L = 100	2	0.5	1.0
		Лист 6 ГОСТ 19903-90			
8		40 x 40	2	0.1	0.2
		Матеріали			
3		Тр.50х50х3 ДСТУ 8639-82 С245 ГОСТ 27772-88	-	-	14.0
4		Тр.25х25х3 ДСТУ 8639-82 С245 ГОСТ 27772-88	-	-	14.0
		Стандартні вироби			
9		Болт БСР М8х85 ГОСТ 28778-90	2	-	-
10		Гайка М 8 ГОСТ 5915-70	2	-	-

1. Влаштування ганку виконувати до влаштування навісного вентильованого фасаду та влаштування фінішного покриття ганку.
2. Монтажні зварні шви виконувати за ГОСТ 5264-80 електродами типу Е42 ГОСТ 9467-75\*. Катет зварного шва Кf=3мм.
3. Всі деталі ганку озрунтувати грунтовкою ГФ-021 ГОСТ 25129-82 з наступним фарбуванням фарбою олфійною за 2 рази.
4. Конструкція покриття навісу умовно не показана.

						07/17-01-АБ			
Випр	Кіл. уч.	Арк.	№ док.	Підпис	Дата				
Розробив	Іванов				2017	Капітальний ремонт	Стадія	Аркуш	Аркушів
Перевірив	Петренко				2017		РП	22	
Н. контроль	Лобанова				2017				
ГІП	Подтинний				2017	Влаштування ганку			